

XAR、XARS、XARK、XARKS Series

精密直角减速機 Precision right angle reducer

體積小、省空間

使用螺旋式傘齒輪，馬達的安裝可實現90度轉向，節省安裝空間。

高精度、低噪音、高剛性

精密型背隙小于1弧分，定位精確；傳動齒輪經精密研製，達到精密傳動，低噪音、高剛性質量要求。

型号定义 / MODEL ILLUMINATE

XAR060 - 1 - S□ / LB-S-LA-LZ

减速机型式：
XAR/S042/XAR/S060/XAR/S090/XAR/S120
XARK/S042/XARK/S060/XARK/S090/
XARK/S120

背隙：标准背隙S1

马达型号：
1-马达制造商及型号
2-马达安装尺寸

减速比：单级(L1)：1, 2, 3, 5
双级(L2)：6, 8, 9, 10, 12, 14, 15, 16, 20, 21, 24, 30.

选用范例：XAR060-10-S1 MS1H1-40B30CB-A331Z

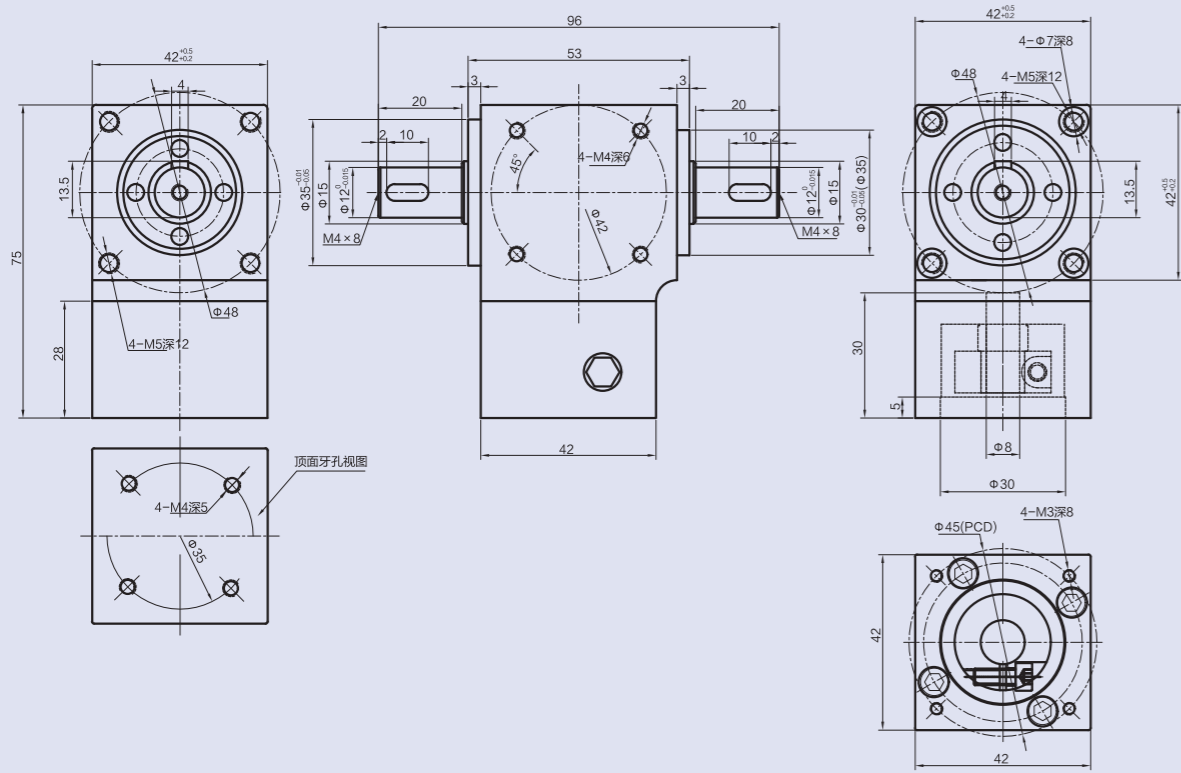


性能参数表

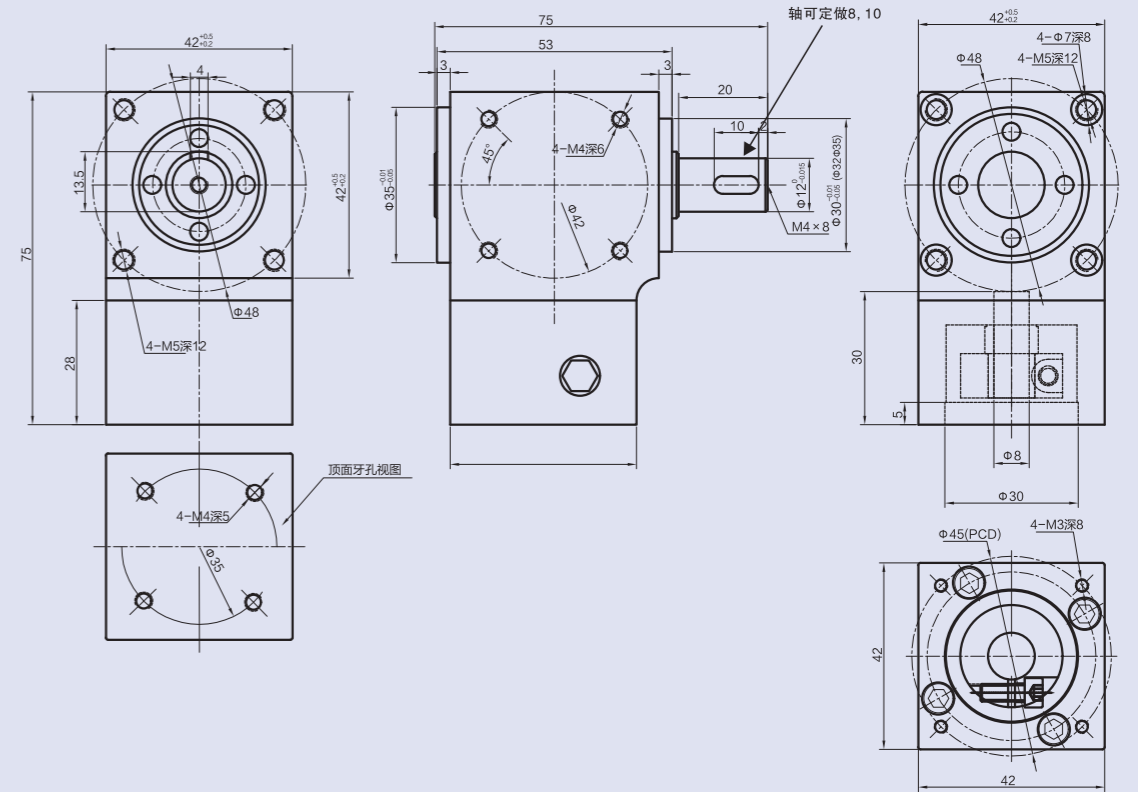
型号	系列 框号	XAR/XARS/XARK/XARKS			减速比	级数
		42	60	90		
静载荷	Nm	15	30	64	1	1级
		21	36	108	2	
		18	38	89	3	
		17	35	65	5	
额定输入转速	rpm	1500			/	/
最大输入转速	rpm	3000				
最大容许径向力	N	350	560	1050		
最大容许轴向力	N	160	230	550		
转动惯量	Kgcm ²	0.03	0.08	0.09		
回程间隙	crcmin	P0<1 P1<3		/		
		P0<2 P1<5				
噪音	dB	≤58	≤58	≤60		
满载效率	%	1级：97% 2级：95%				
寿命	h	>20000				
工作温度		(-25℃~+90℃)				
润滑方式		合成油脂润滑				
转动方向	/	输入、输出同向				
防护等级		IP65				
安装方式		任意方向				
重量	kg	0.49	1.25	3.93	1级	
		0.89	2.27	6.68	2级	

* 5比不建议外接行星
* 以上参数仅供参考，根据客户提供的参数，可出具相关的技术参数及尺寸

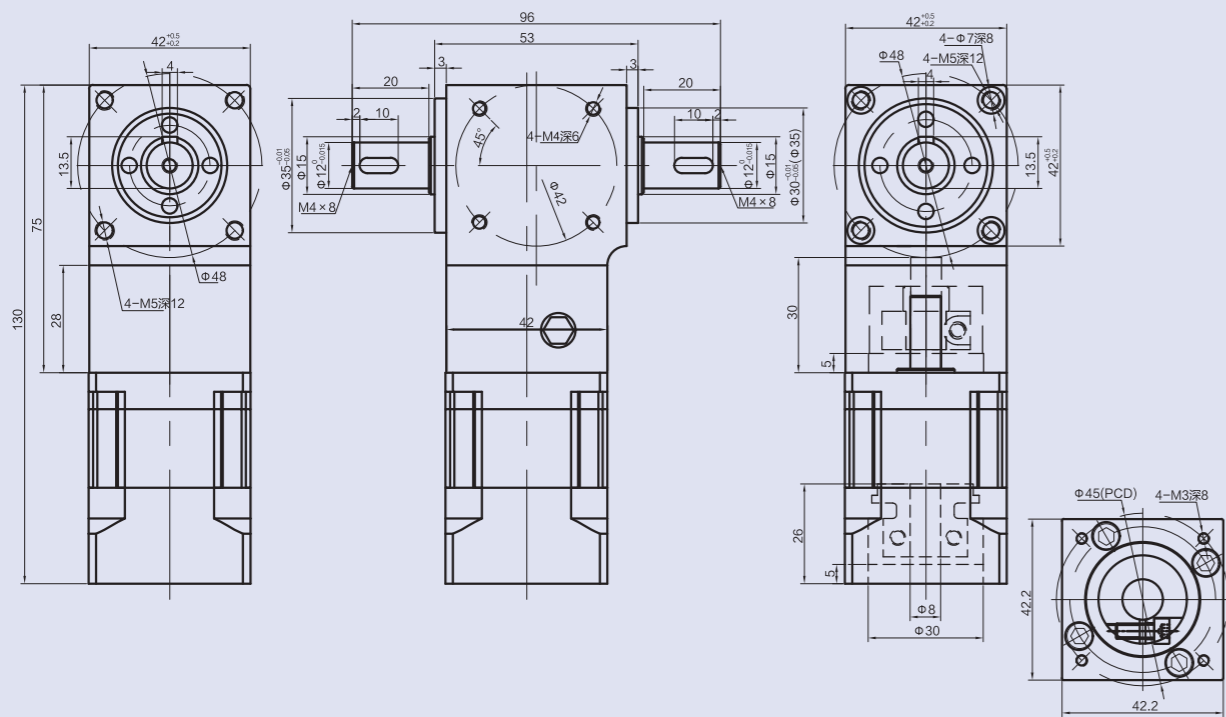
XARS42-L1



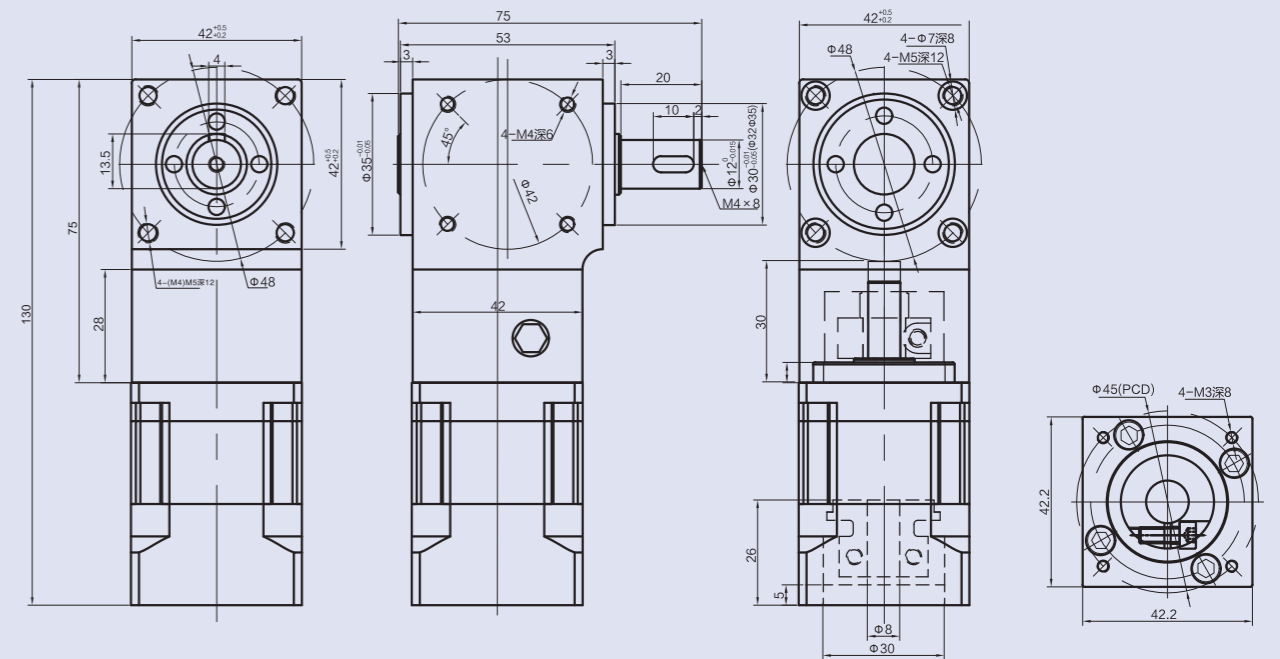
XAR42-L1



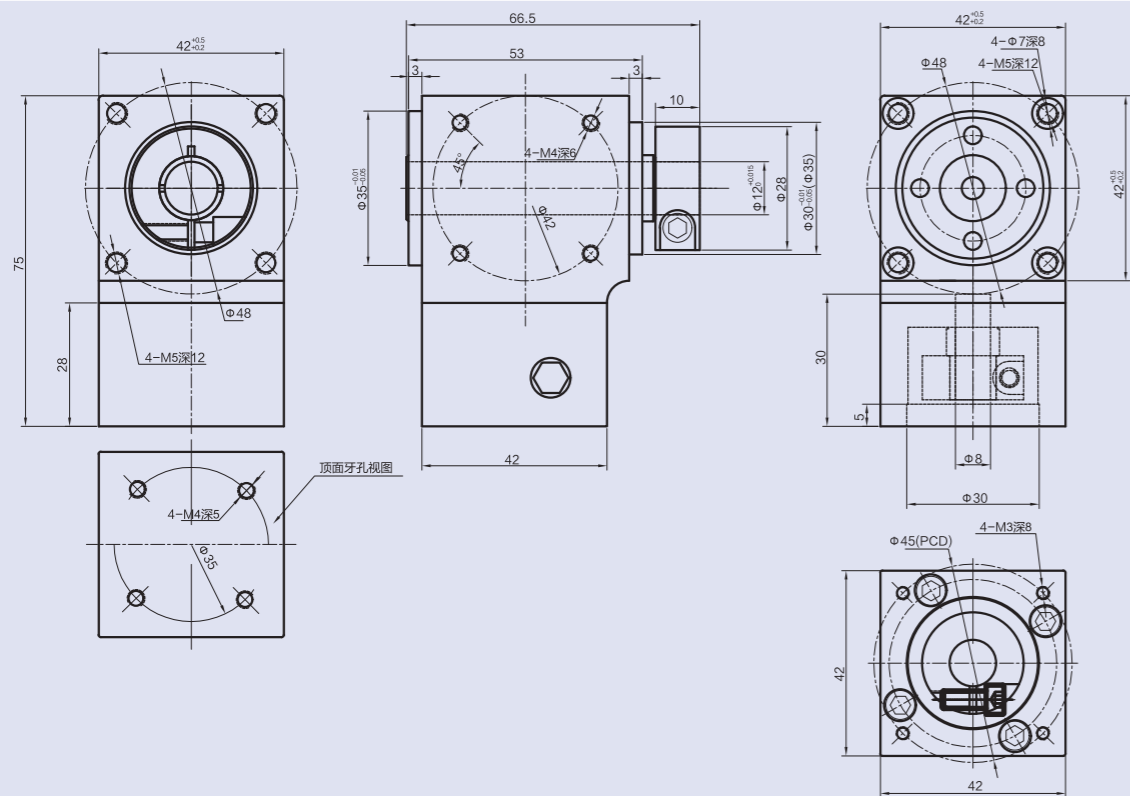
XARS42-L2



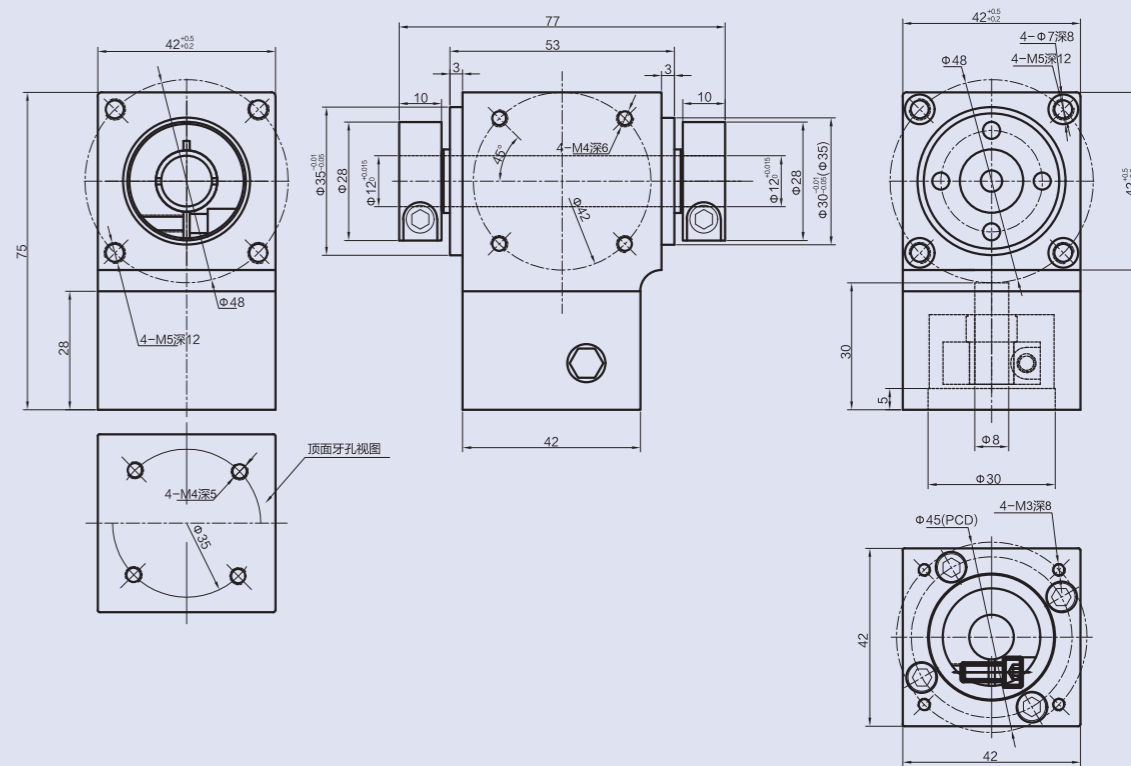
XAR42-L2



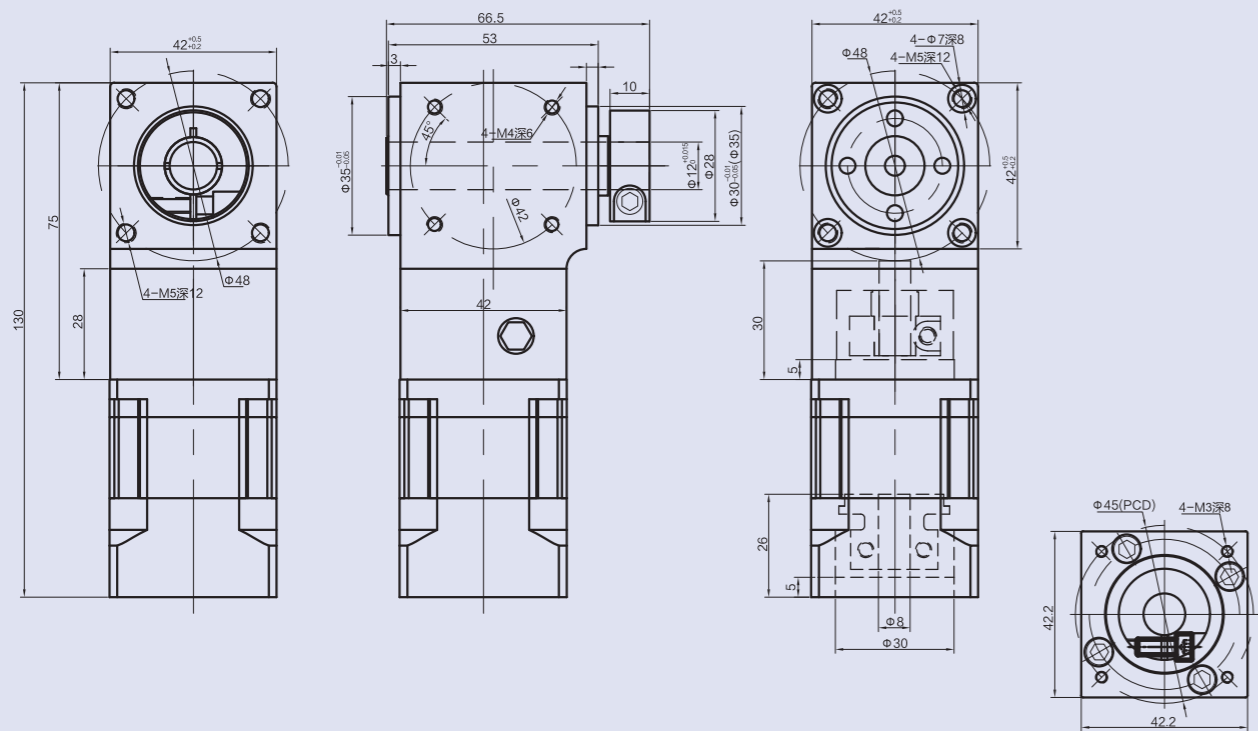
XARK42-L1



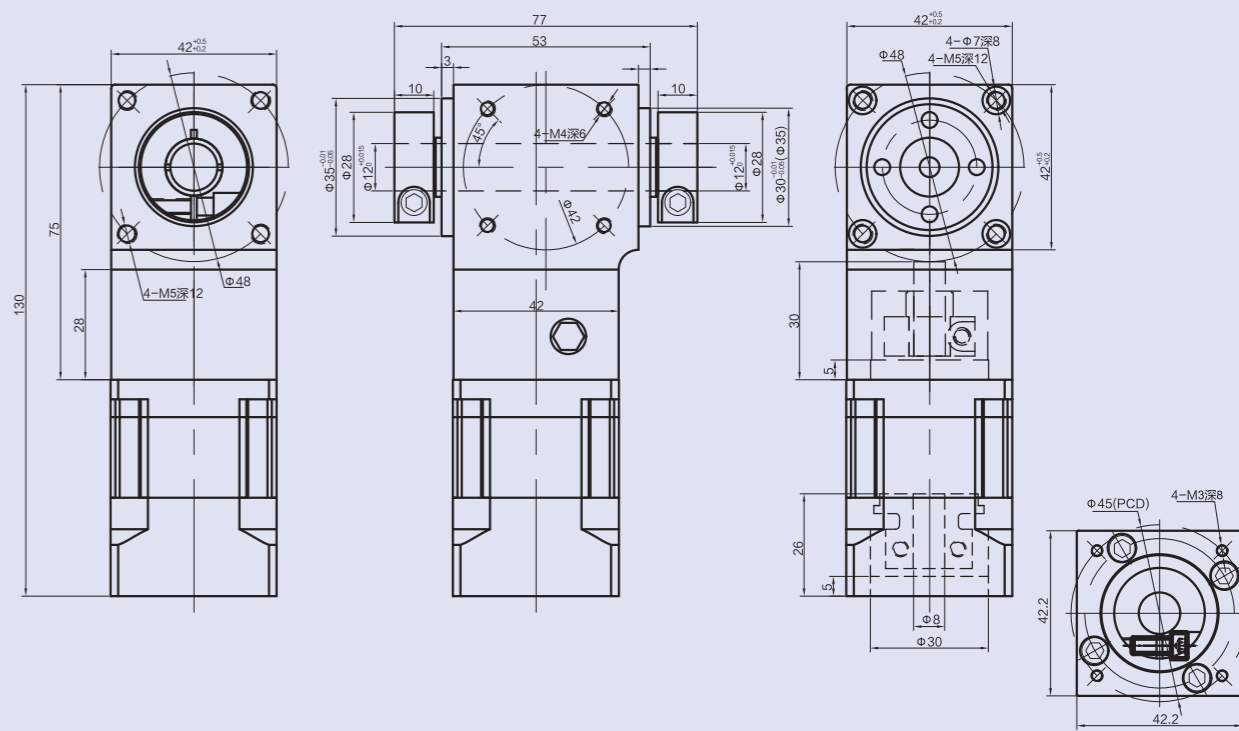
XARKS42-L1



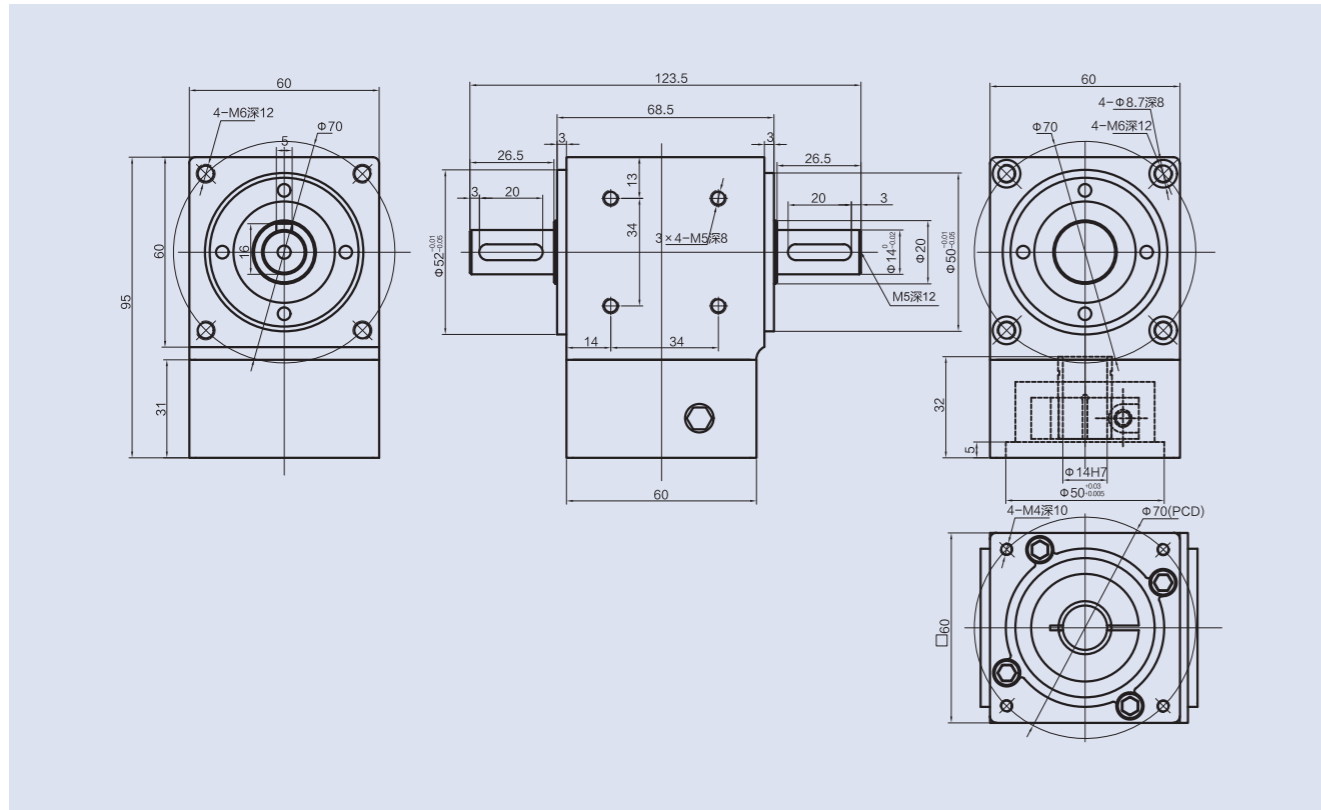
XARK42-L2



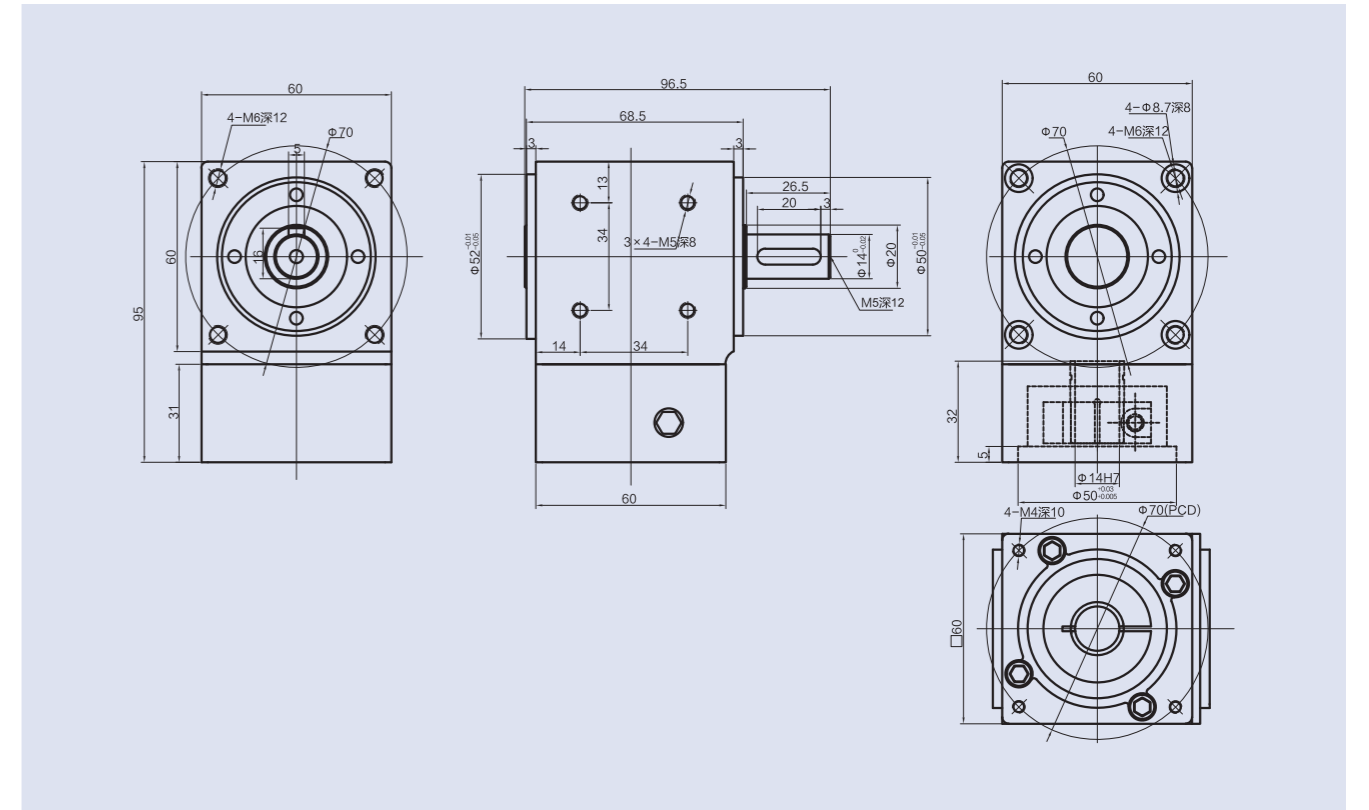
XARKS42-L2



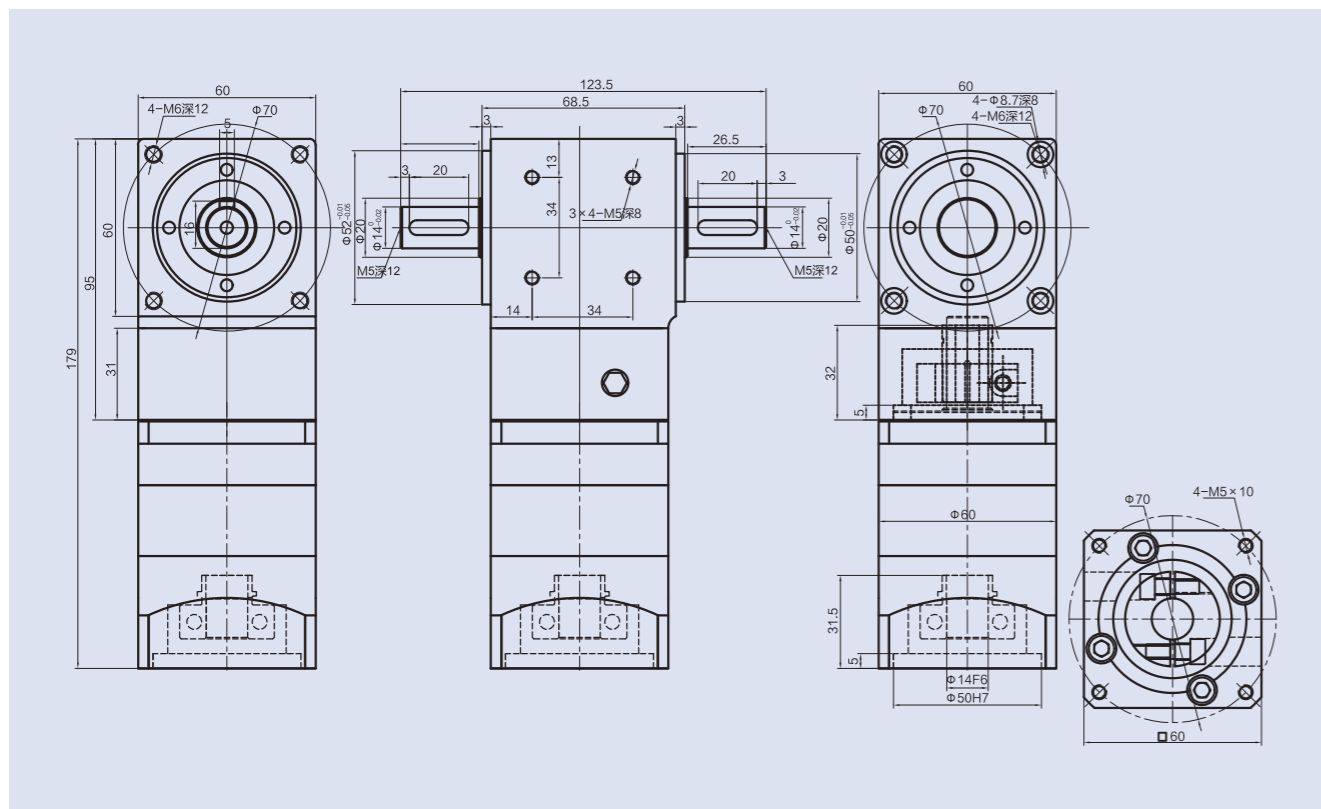
XARS60-L1



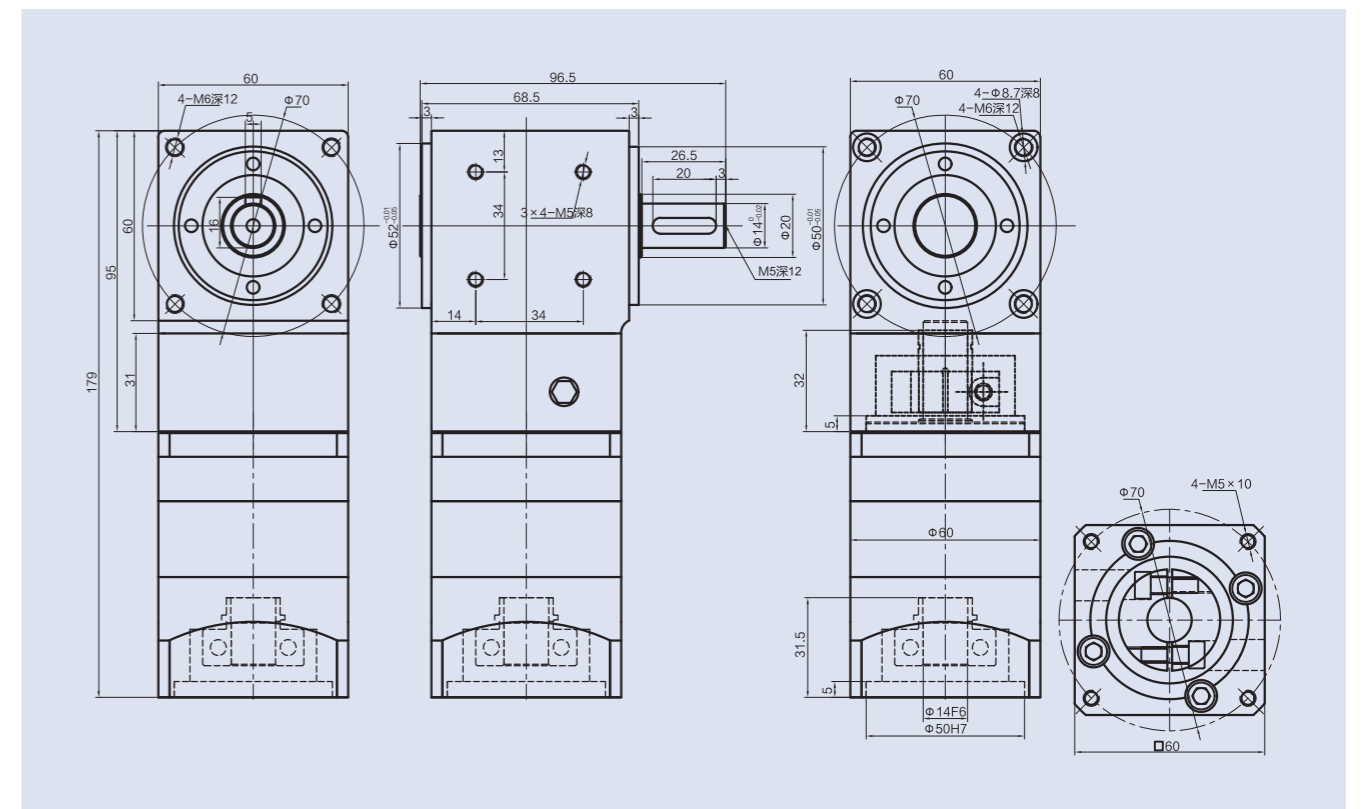
XAR60-L1



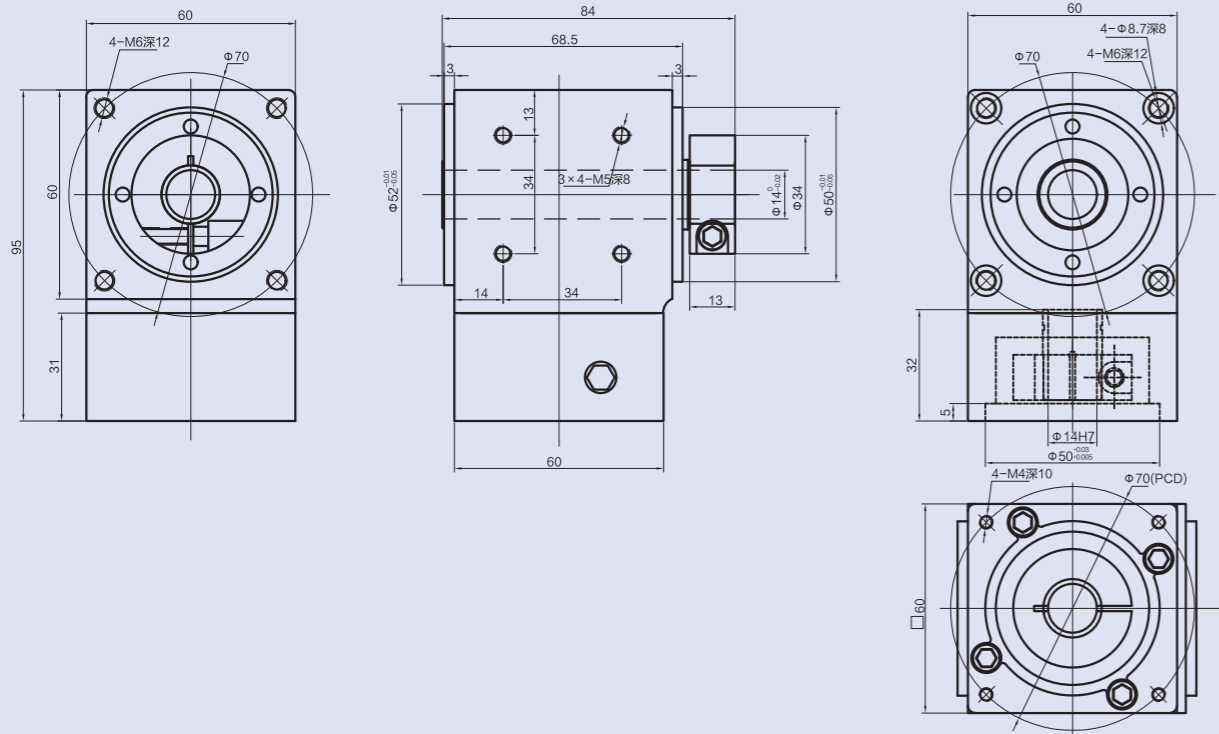
XARS60-L2



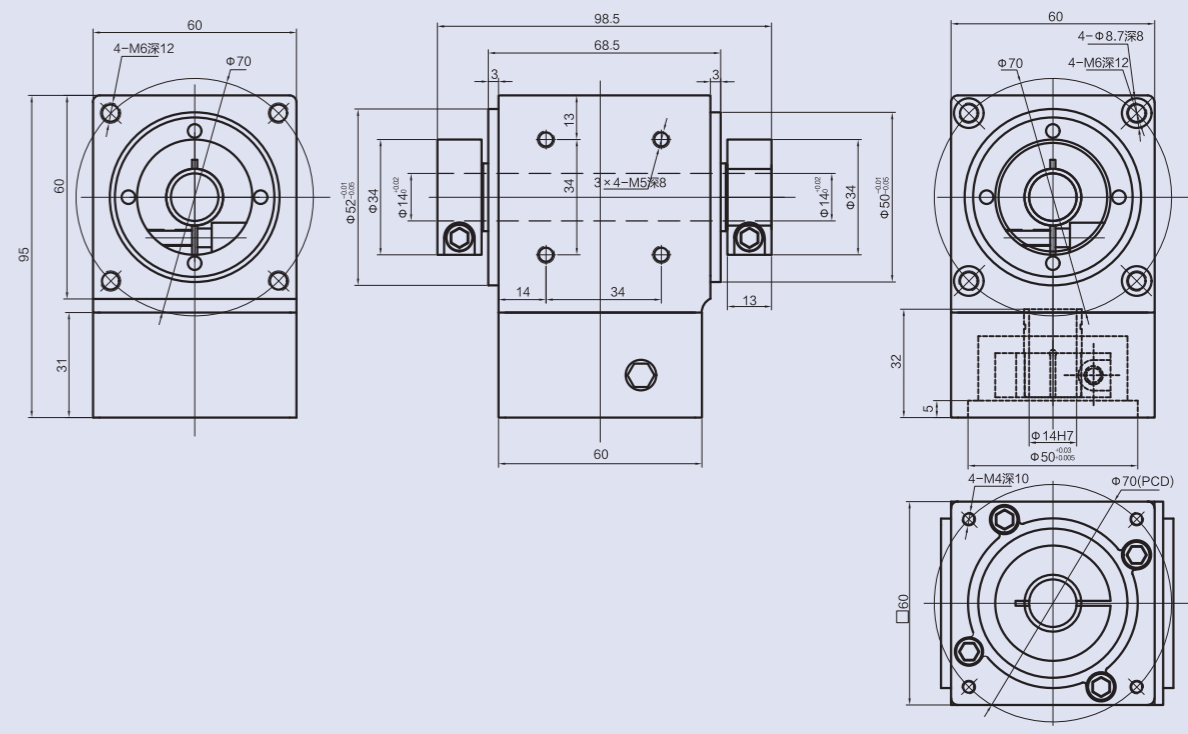
XAR60-L2



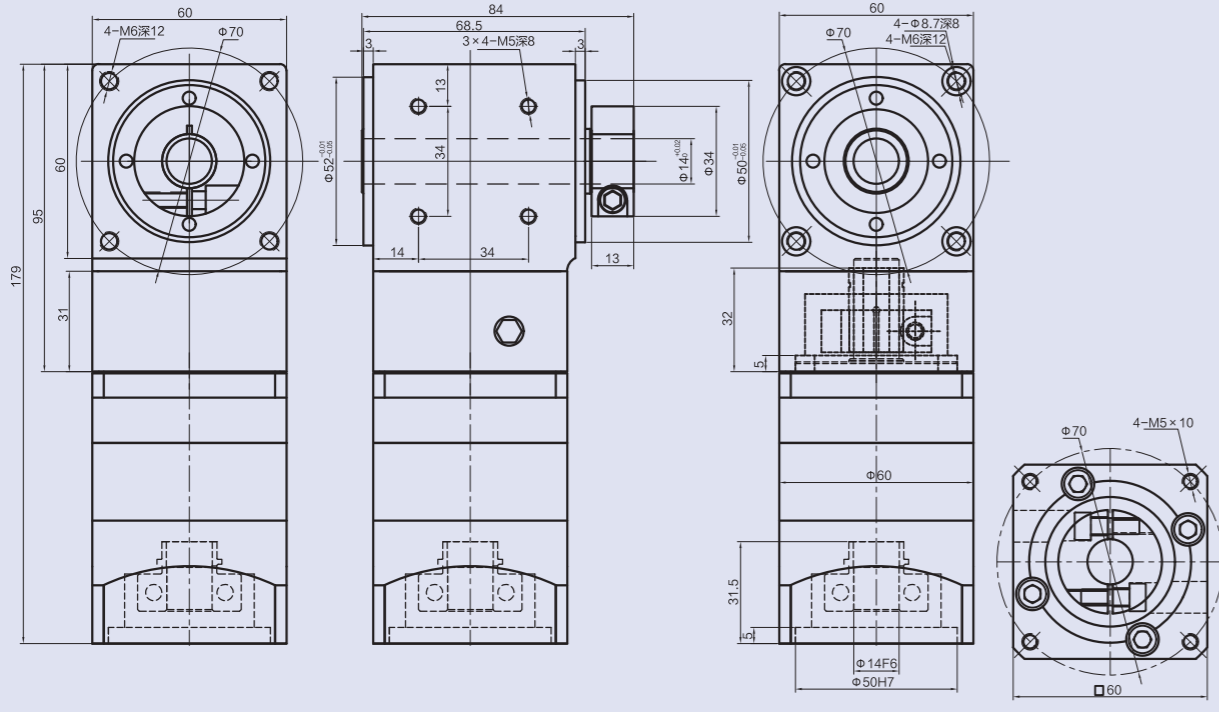
XARK60-L1



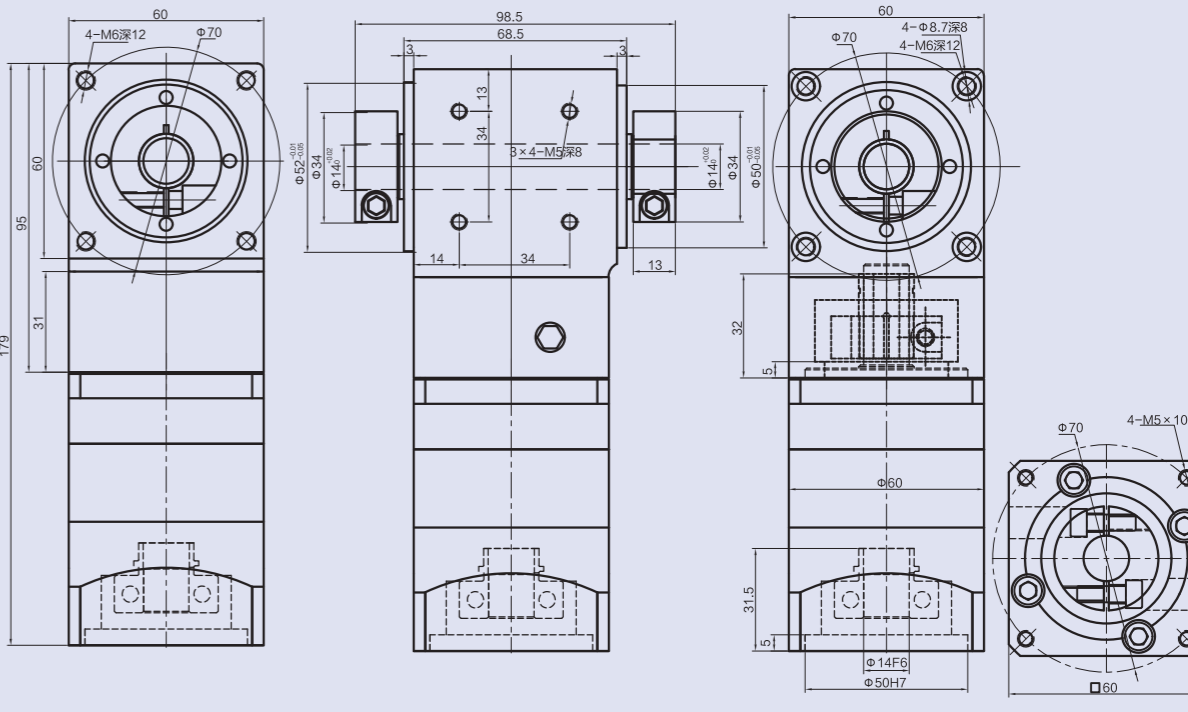
XARKS60-L1



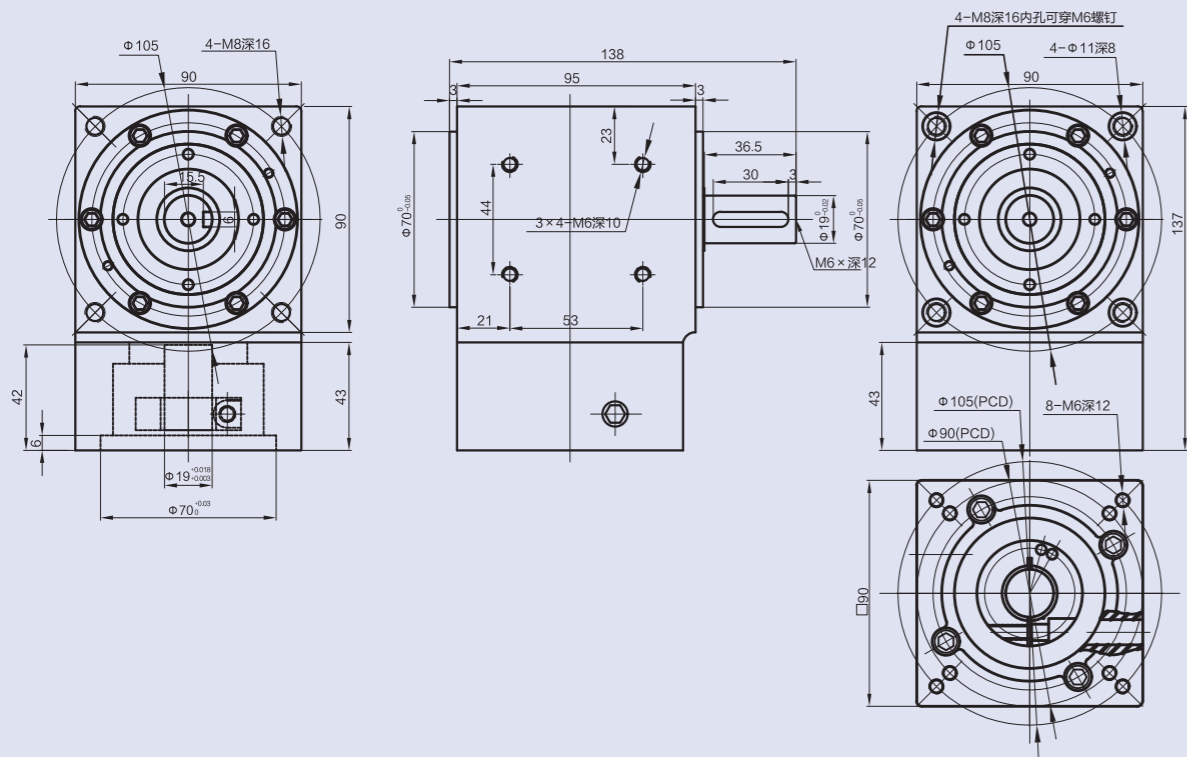
XARK60-L2



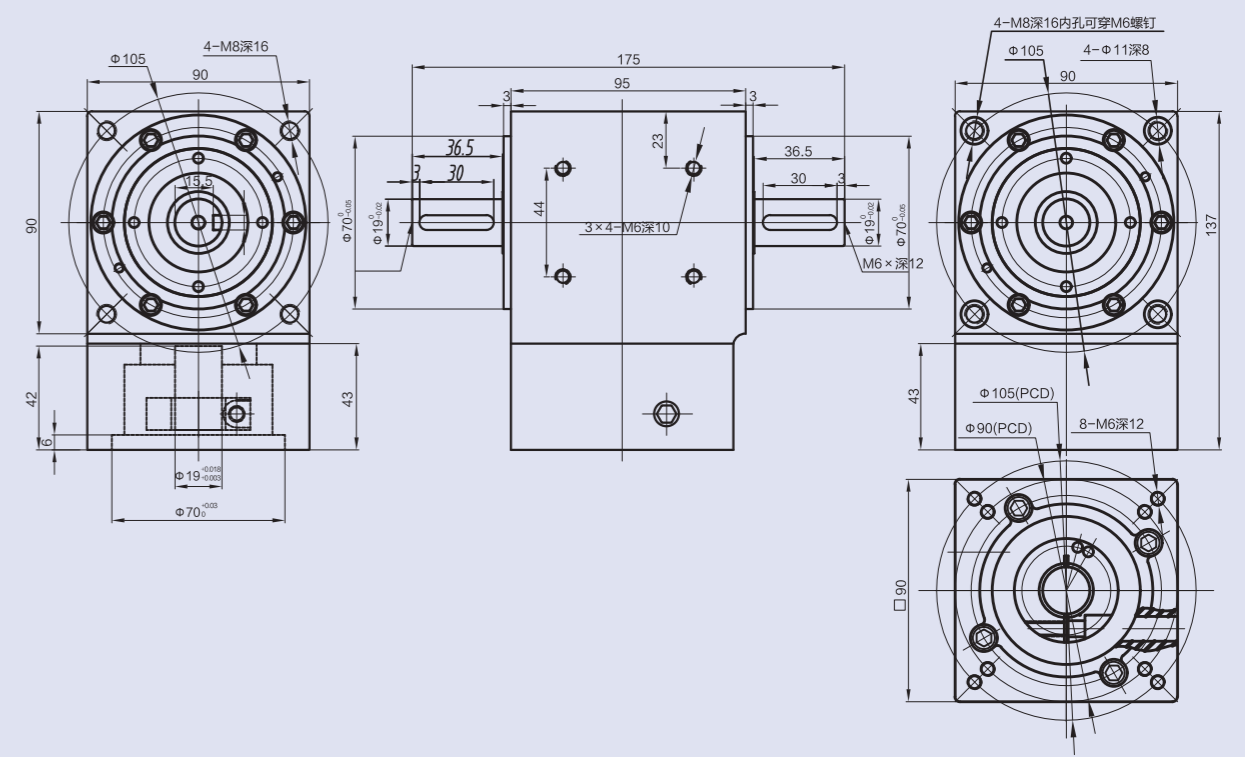
XARKS60-L2



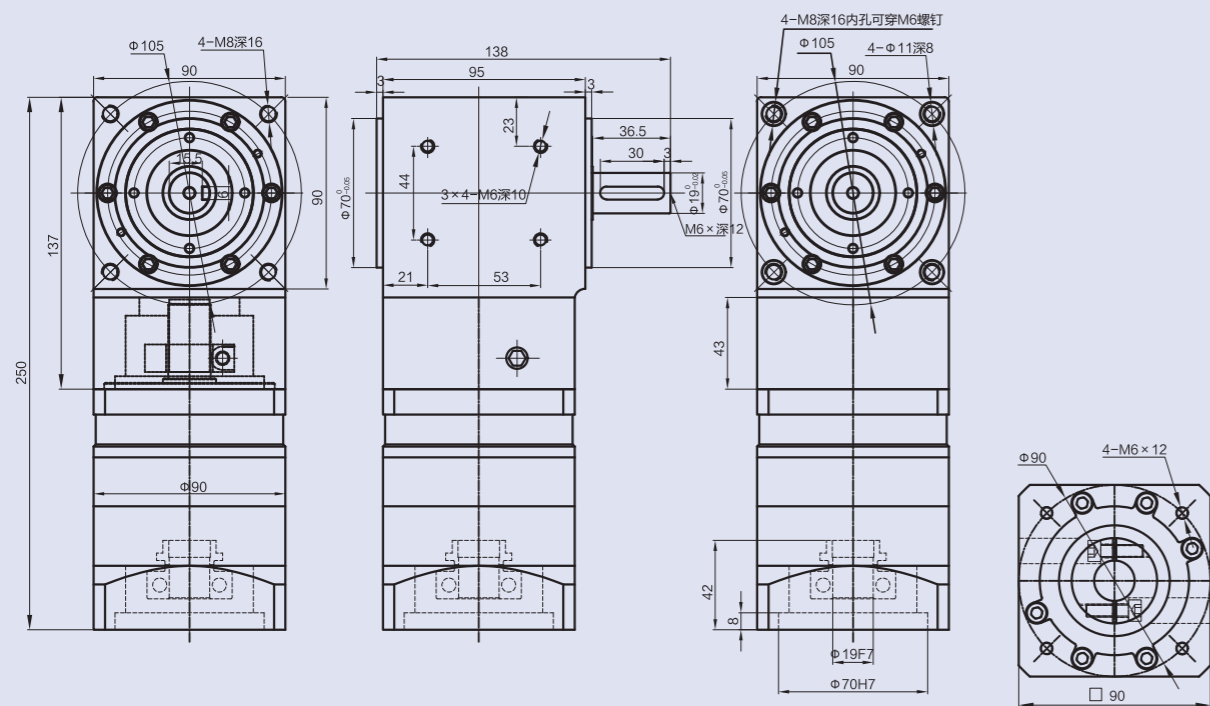
XAR90-L1



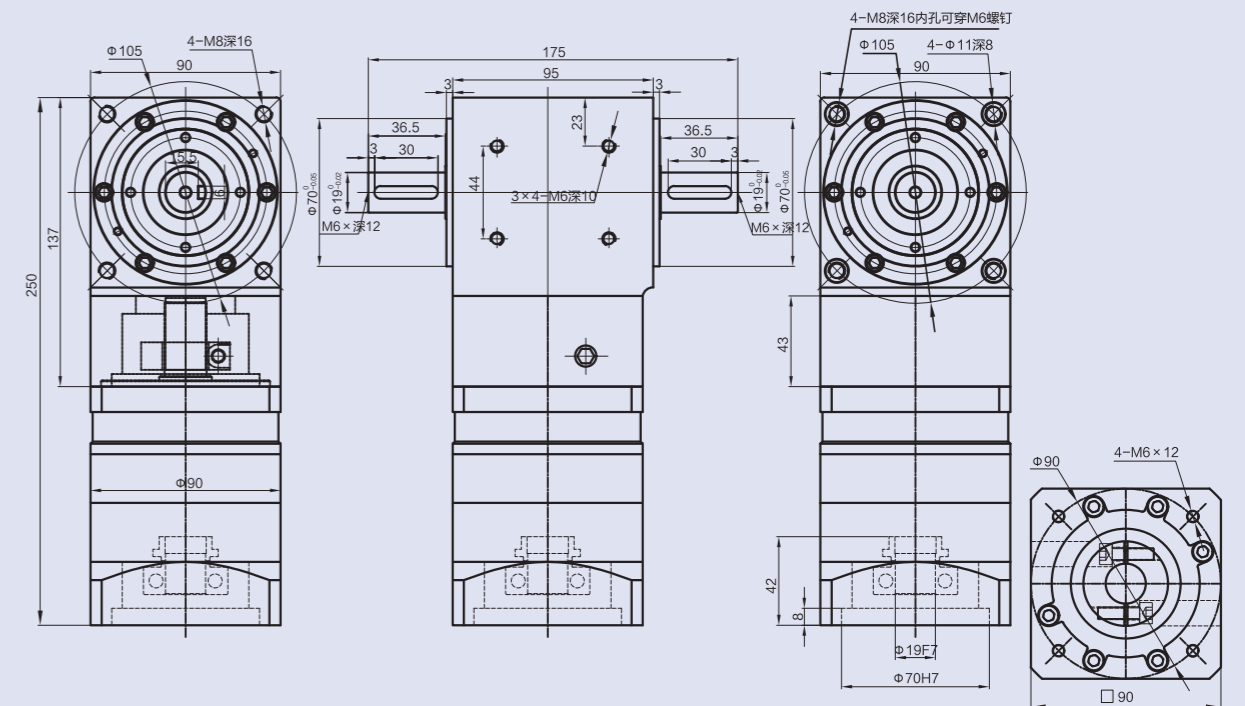
XARS90-L1



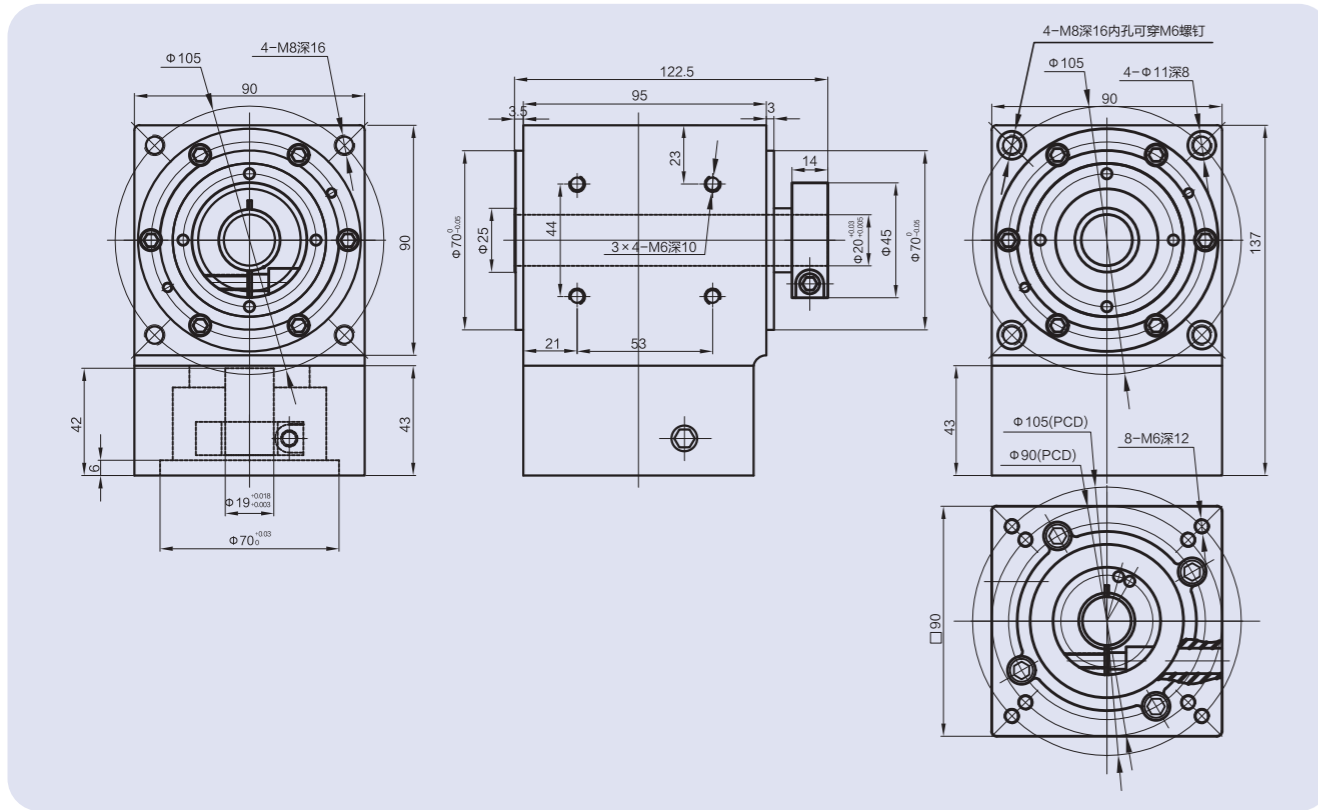
XAR90-L2



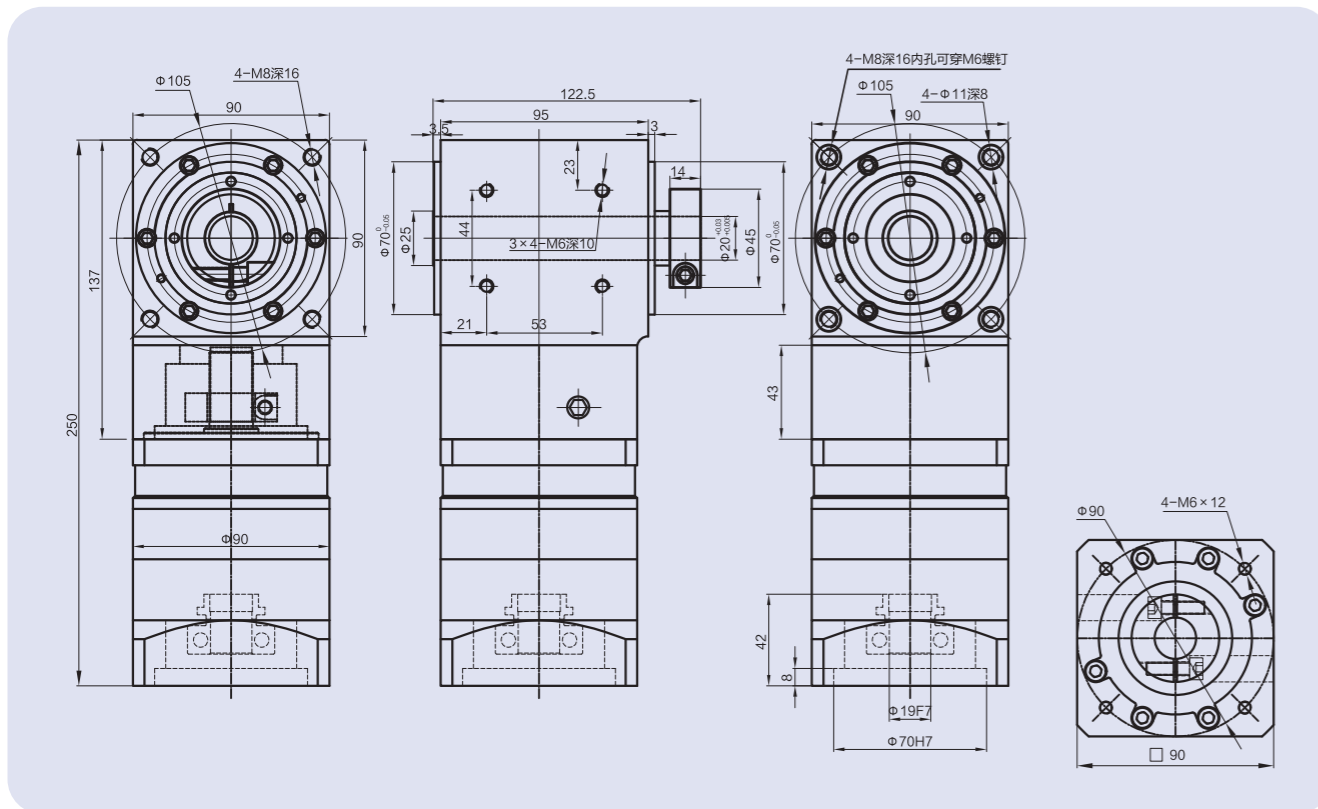
XARS90-L2



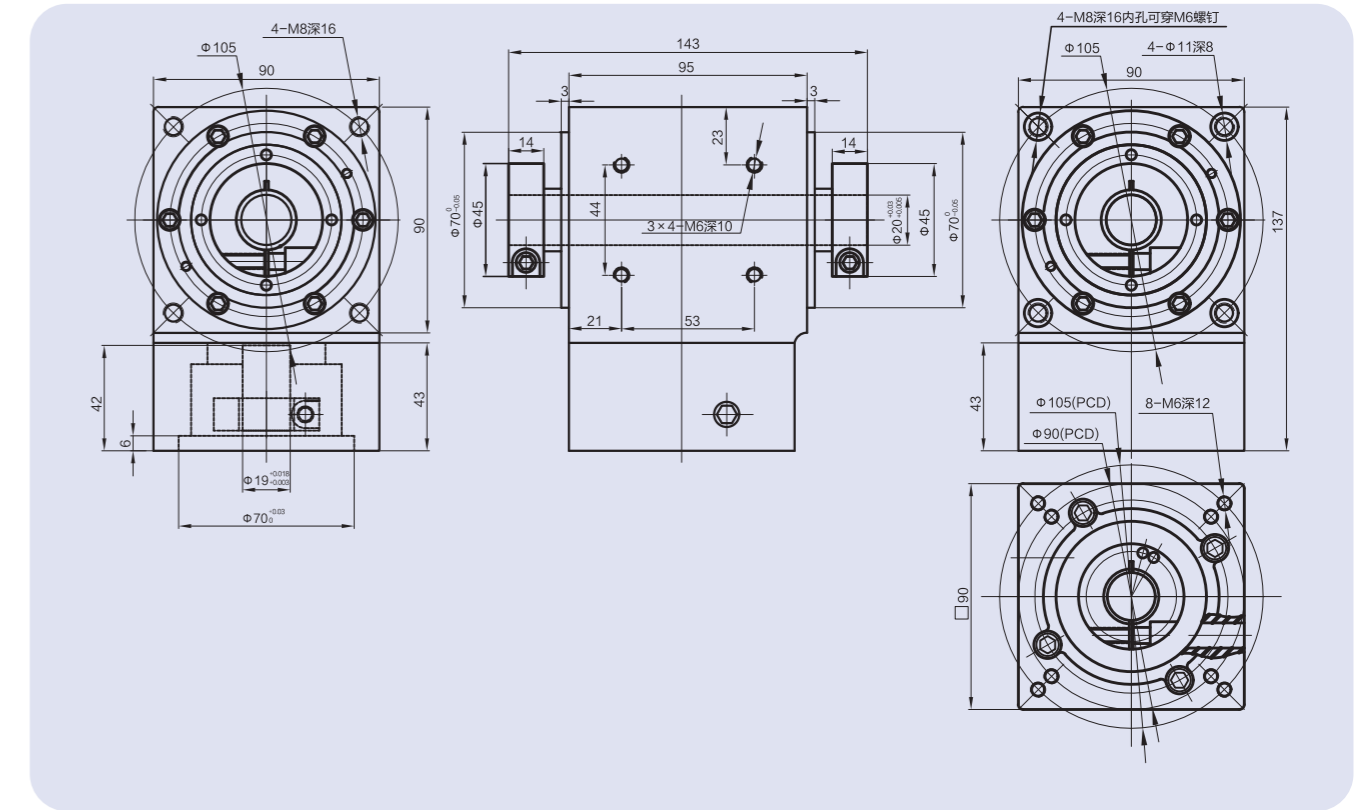
XARK90-L1



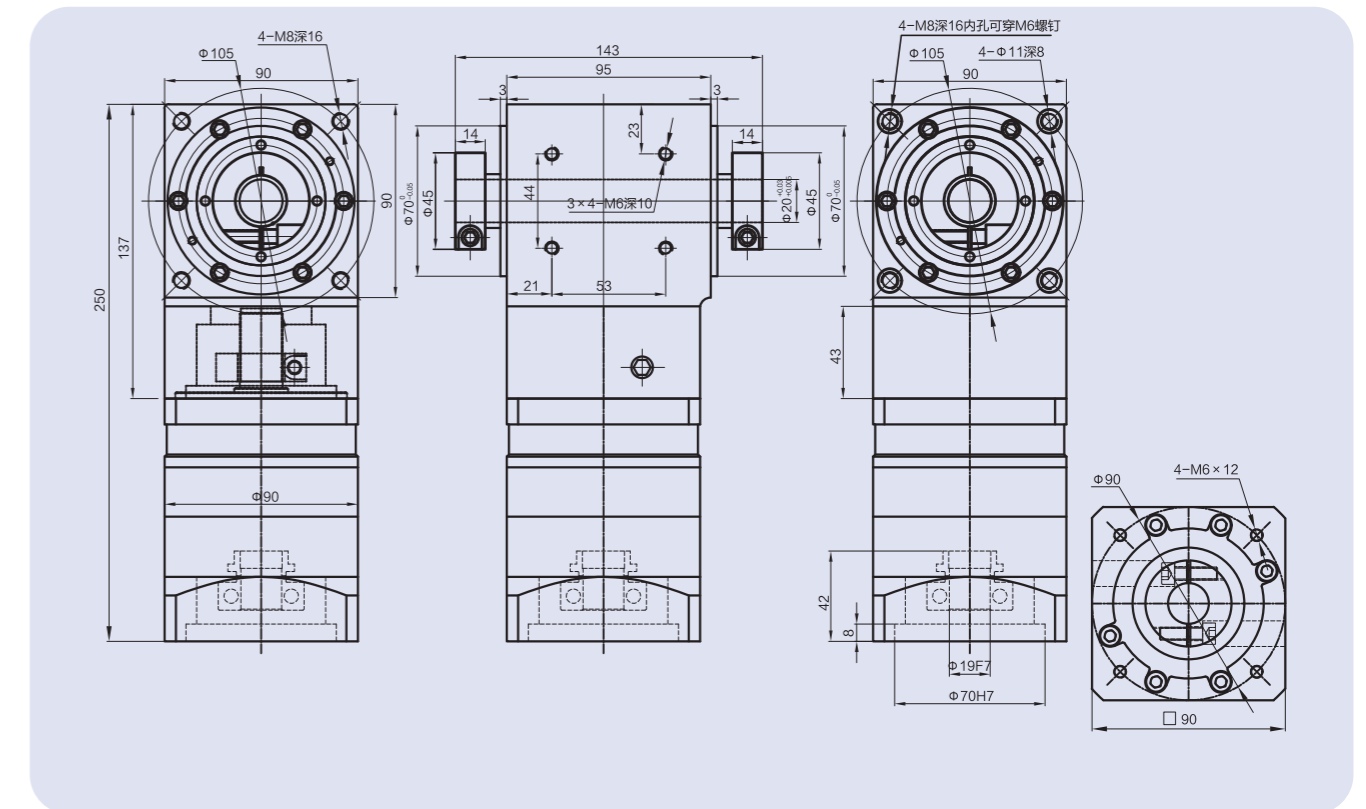
XARK90-L2



XARKS90-L1



XARKS90-L2



型号定义 / MODEL ILLUMINATE

XZT065 **L** **1** **S2**

减速机型号
XZT065, XZT075, XZT090, XZT110, XZT140, XZT170, XZT210, XZT240, XZT280

比数
1 Stage: 1, 2, 3

减速机结构形式
L / L1 / H / C / R1 / LM / RM / 4M

输出轴型式选择
S1: 平滑直轴
S2: 附键直轴

选用范例: XZT090-L-1-S2

XZTF210 **法兰输入型** **FL1** **100** **S2** **马达**

减速机型号
XZTF065, XZTF075, XZTF090, XZTF110, XZTF140, XZTF170, XZTF210, XZTF240, XZTF280

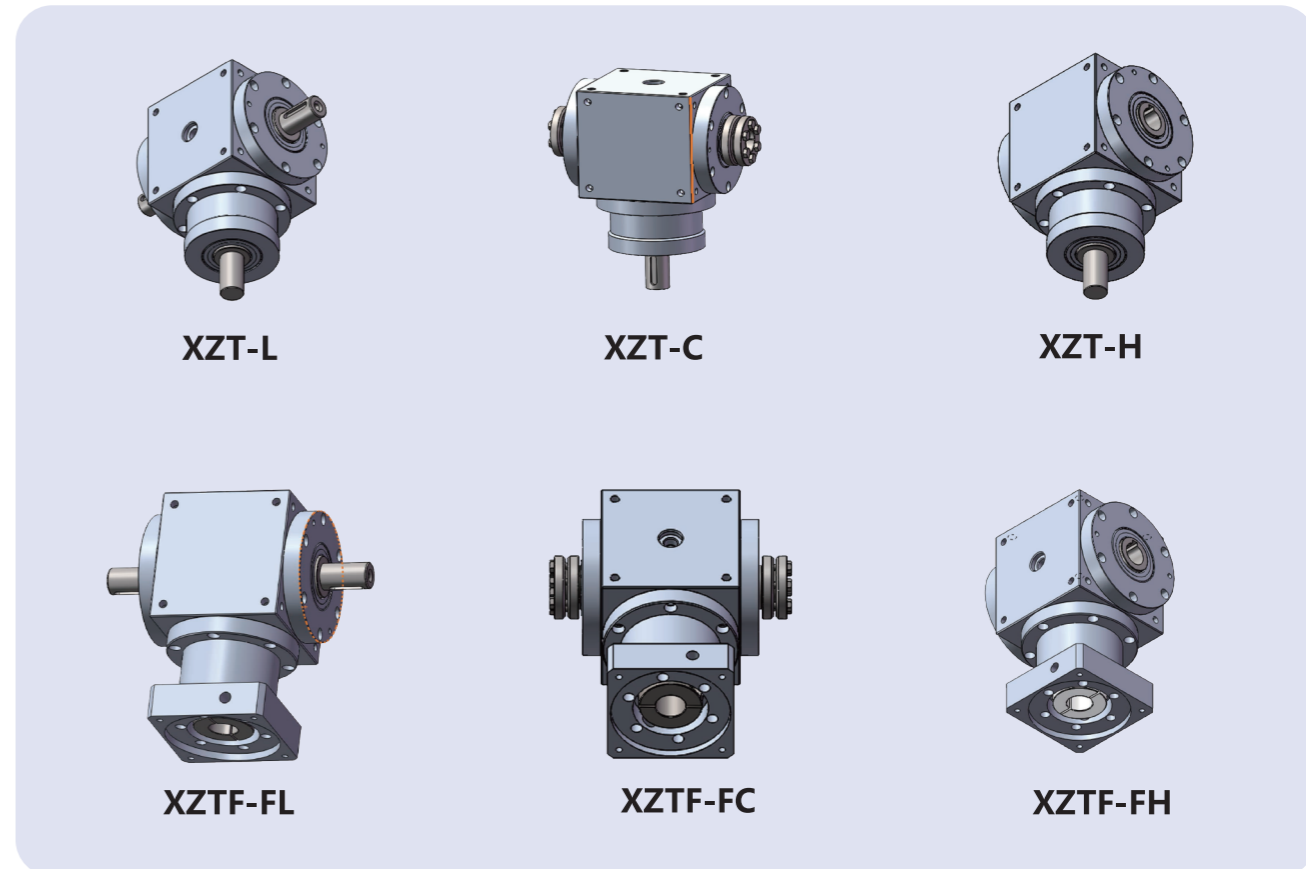
比数
1 Stage: 1, 2, 3
2 Stage: 7, 10, 15, 20, 25, 35, 50
3 Stage: 75, 100, 125, 150, 200, 250, 350, 500

马达类型
马达制造商及型号

减速机结构形式
FL / FLM1 / FLM2 / FL1 / FL1M1 / FL1M2 / FR1 / FR1M1 / FR1M2 / FH / FHM1 / FHM2 / FC / FCM1 / FCM2

输出轴型式选择
S1: 平滑直轴
S2: 附键直轴

选用范例: XZT090-L-100-S2 MS1H1-40B30CB-A331Z

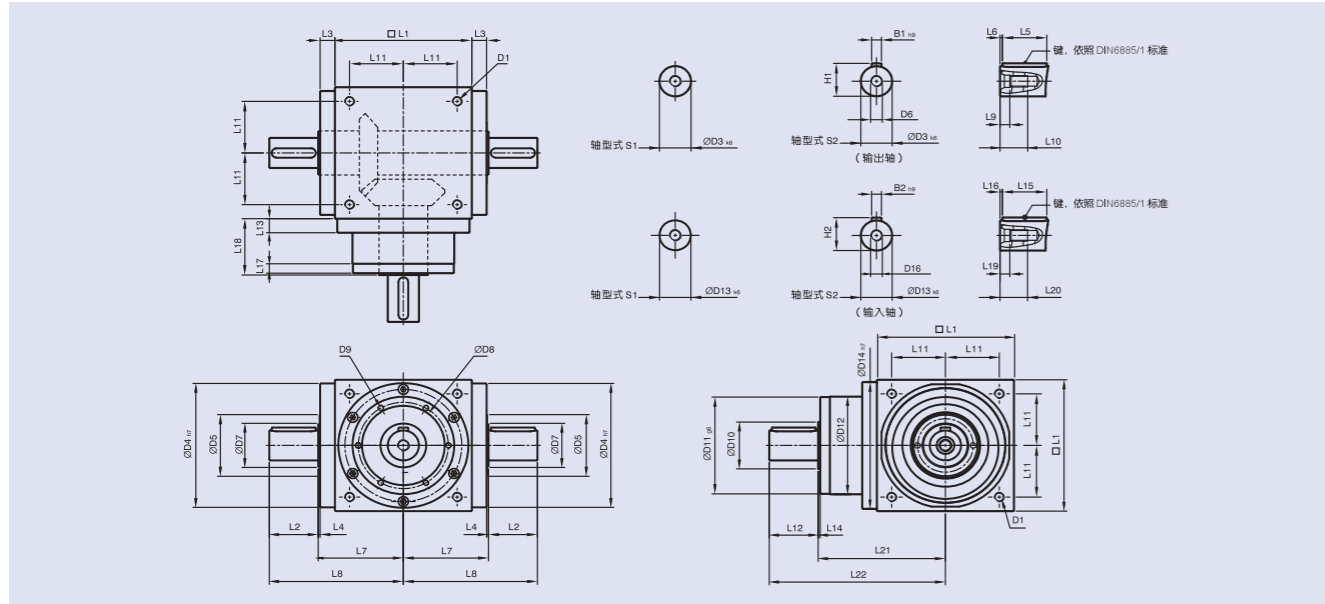


性能参数表

型号	单位	L/L1/R1/H/C/LM/RM/4M								减速比
		XZT075	XZT090	XZT110	XZT140	XZT170	XZT210	XZT240	XZT280	
静载荷	Nm	30	147	289	439	618	1049	3297	6029	1
		36	108	258	355	785	1515	3684	/	2
		38	89	235	475	851	1410	/	/	3
额定输入转速	rpm	3000	3000	3000	3000	3000	3000	3000	1500	1~5
最大容许径向力 输出轴1	N	950	1450	2100	2700	3800	7800	9600	10500	1~5
最大容许径向力 输出轴2	N	1100	1700	2700	4800	6600	11500	16000	18000	1~5
最大容许轴向力 输出轴1	N	425	725	1050	1350	1900	3900	4800	5250	1~5
最大容许轴向力 输出轴2	N	550	850	1350	2400	3300	5750	8500	9000	1~5
回程间隙	arcmin	≤8				≤10				1~5
噪音	dB	≤70	≤74	≤76	≤77	≤78	≤80	≤82	≤83	1~5
满载效率	%	≤94%								1~5
寿命	h	≥20000								1~5
工作温度	/	(-10°C ~ 90°C)								1~5
润滑方式	/	合成油脂润滑								1~5

* 超过日常温度, 需要跟技术人员联系

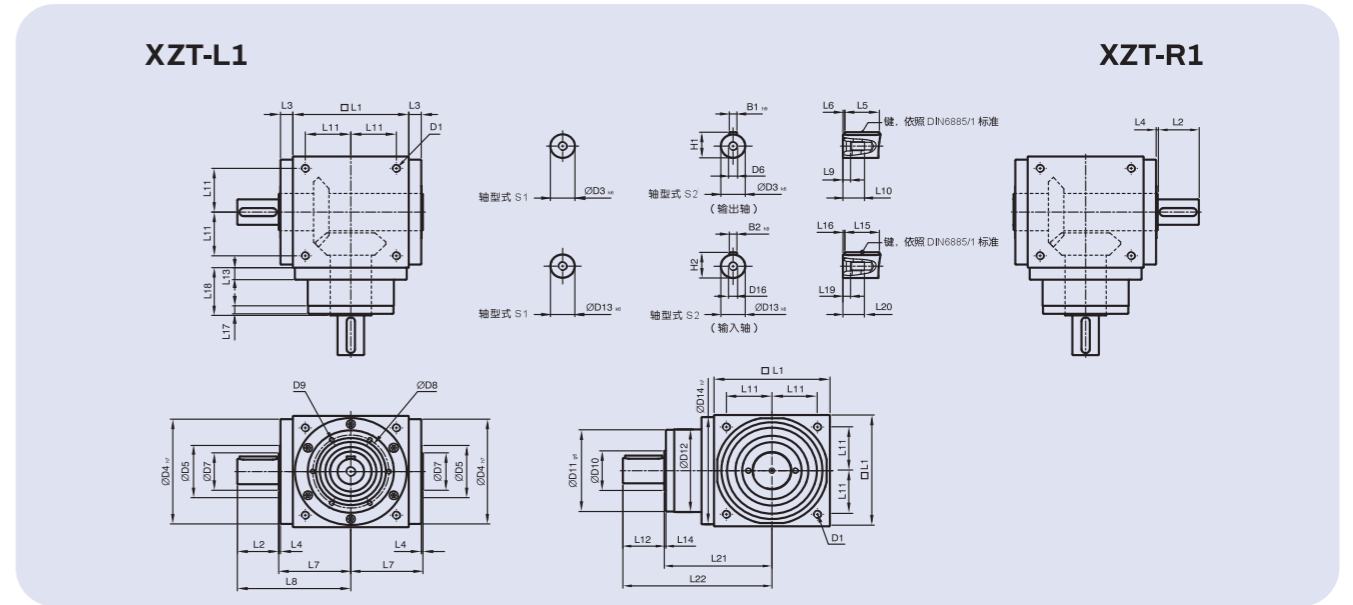
XZT-L (单节, 减速比 i=1~2)



(单位: mm)

尺寸	XZT065 L	XZT075 L	XZT090 L	XZT110 L	XZT140 L	XZT170 L	XZT210 L	XZT240 L	XZT280 L
D1	M4	M6	M6	M8	M10	M12	M16	M16	M16
D3 ^{h8}	13	16	18	22	32	40	50	55	60
D4 ^{h7}	63	73	88	108	135	165	205	235	275
D5	31	35	43	53	68	83	104	124	144
D6	M4	M5	M5	M8	M12	M16	M16	M16	M20
D7	21	22	28	33	47	55	75	85	110
D8	53	62	76	95	92	114	142	160	176
D9	4xM4xL7	4xM5xL8	4xM5xL8	6xM6xL10	6xM6xL10	6xM8xL12.5	6xM8xL12.5	6xM8xL12.5	6xM10xL15
D10	15.4	20.4	25.8	35.8	49.8	59.3	79.3	92.3	102.3
D11 ^{g6}	62.9	72.9	87	107	103	127	158	178	198
D12	62	72	86	106	104	128	160	180	200
D13 ^{h8}	13	16	18	22	32	40	50	55	60
D14 ^{h7}	63	73	88	108	135	165	205	235	275
D16	M4	M5	M5	M8	M12	M16	M16	M16	M20
L1	65	75	90	110	140	170	210	240	280
L2	19.5	30	35	40	50	60	75	85	110
L3	13	14.5	15	15	15	15	20	25	25
L4	2	2	2	2	2	2	2	2	2
L5	16	25	28	32	45	50	70	80	100
L6	2	2.5	3.5	4	2.5	5	2.5	2.5	5
L7	47.5	54	62	72	87	102	127	147	167
L8	67	84	97	112	137	162	202	232	277
L9	4.5	4.8	4.8	7.2	10	12	12	12	15
L10	10	12.5	12.5	19	28	36	36	36	42
L11	27	30	36	44	55	67	85	95	110
L12	19.5	30	35	40	50	60	75	85	110
L13	13	15	15	15	15	15	20	25	25
L14	2	2	2	2	2	2	2	2	2
L15	16	25	28	32	45	50	70	80	100
L16	2	2.5	3.5	4	2.5	5	2.5	2.5	5
L17	6	8	8	8	10	10	10	10	10
L18	43	52.5	55	60	60	70	90	105	120
L19	4.5	4.8	4.8	7.2	10	12	12	12	15
L20	10	12.5	12.5	19	28	36	36	36	42
L21	75.5	90	100	115	130	155	195	225	260
L22	95	120	135	155	180	215	270	310	370
B1 ^{h9}	5	5	6	6	10	12	14	16	18
B2 ^{h9}	5	5	6	6	10	12	14	16	18
H1	15	18	20.5	24.5	35	43	53.5	59	64
H2	15	18	20.5	24.5	35	43	53.5	59	64

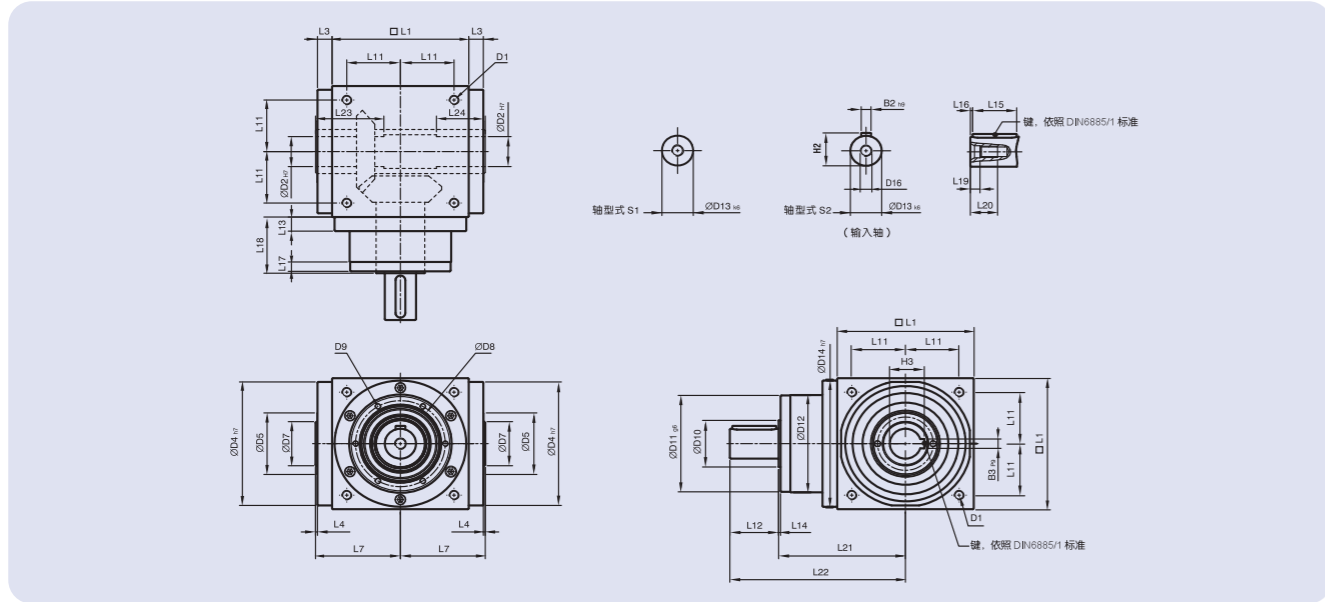
XZT-L1/R1 轴输入型 (单节, 减速比 i=1~2)



(单位: mm)

尺寸	XZT065 L1/R1	XZT075 L1/R1	XZT090 L1/R1	XZT110 L1/R1	XZT140 L1/R1	XZT170 L1/R1	XZT210 L1/R1	XZT240 L1/R1	XZT280 L1/R1
D1	M4	M6	M6	M8	M10	M12	M16	M16	M16
D3 ^{h8}	13	16	18	22	32	40	50	55	60
D4 ^{h7}	63	73	88	108	135	165	205	235	275
D5	31	35	43	53	68	83	104	124	144
D6	M4	M5	M5	M8	M12	M16	M16	M16	M20
D7	21	22	28	33	47	55	75	85	110
D8	53	62	76	95	92	114	142	160	176
D9	4xM4xL7	4xM5xL8	4xM5xL8	6xM6xL10	6xM6xL10	6xM8xL12.5	6xM8xL12.5	6xM8xL12.5	6xM10xL15
D10	15.4	20.4	25.8	35.8	49.8	59.3	79.3	92.3	102.3
D11 ^{g6}	62.9	72.9	87	107	103	127	158	178	198
D12	62	72	86	106	104	128	160	180	200
D13 ^{h8}	13	16	18	22	32	40	50	55	60
D14 ^{h7}	63	73	88	108	135	165	205	235	275
D16	M4	M5	M5	M8	M12	M16	M16	M16	M20
L1	65	75	90	110	140	170	210	240	280
L2	19.5	30	35	40	50	60	75	85	110
L3	13	14.5	15	15	15	15	20	25	25
L4	2	2	2	2	2	2	2	2	2
L5	16	25	28	32	45	50	70	80	100
L6	2	2.5	3.5	4	2.5	5	2.5	2.5	5
L7	47.5	54	62	72	87	102	127	147	167
L8	67	84	97	112	137	162	202	232	277
L9	4.5	4.8	4.8	7.2	10	12	12	12	15
L10	10	12.5	12.5	19	28	36	36	36	42
L11	27	30	36	44	55	67	85	95	110
L12	19.5	30	35	40	50	60	75	85	110
L13	13	15	15	15	15	15	20	25	25
L14	2	2	2	2	2	2	2	2	2
L15	16	25	28	32	45	50	70	80	100
L16	2	2.5	3.5	4	2.5	5	2.5	2.5	5
L17	6	8	8	8	10	10	10	10	10
L18	43	52.5	55	60	60	70	90	105	120
L19	4.5	4.8	4.8	7.2	10	12	12	12	15
L20	10	12.5	12.5	19	28	36	36	36	42
L21	75.5	90	100	115	130	155	195	225	260
L22	95	120	135	155	180	215	270	310	370
B1 ^{h9}	5	5	6	6	10	12	14	16	18
B2 ^{h9}	5	5	6	6	10	12	14	16	18
H1	15	18	20.5	24.5	35	43	53.5	59	64
H2	15	18	20.5	24.5	35	43	53.5	59	64

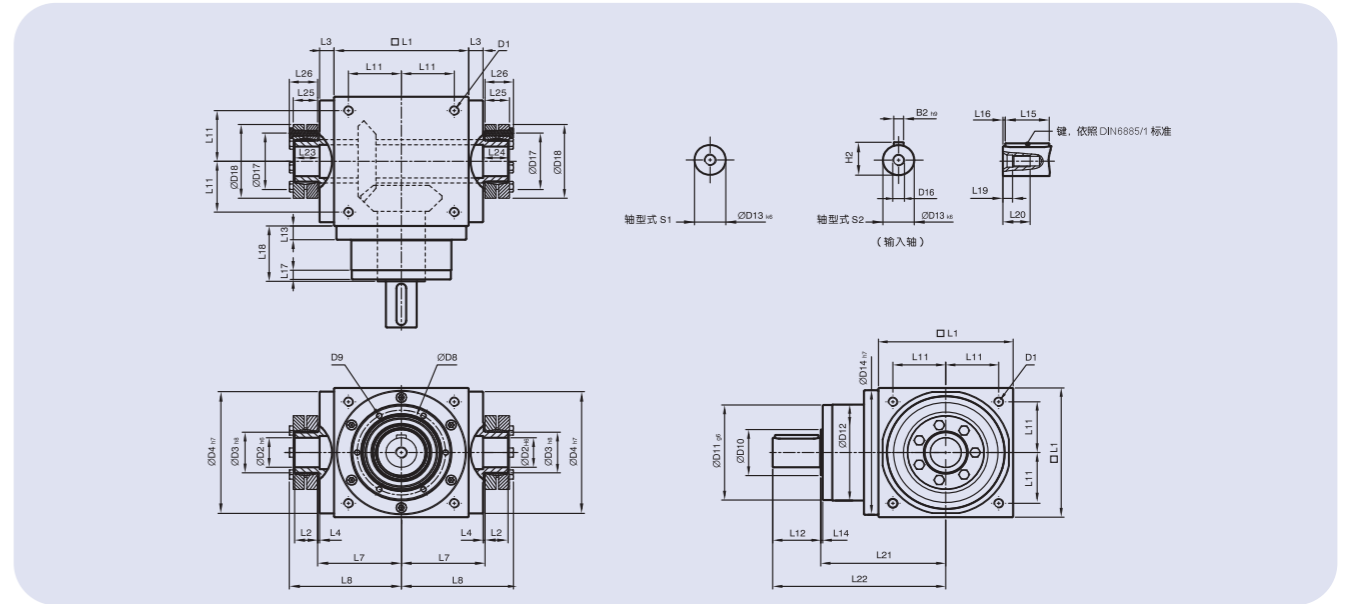
XZT-H (单节, 减速比 i=1~2)



(单位: mm)

尺寸	XZT065 H	XZT075 H	XZT090 H	XZT110 H	XZT140 H	XZT170 H	XZT210 H	XZT240 H	XZT280 H
D1	M4	M6	M6	M8	M10	M12	M16	M16	M16
D2 h7	13	14	18	22	32	40	50	55	60
D4 h7	63	73	88	108	135	165	205	235	275
D5	31	35	43	53	68	83	104	124	144
D7	21	22	28	33	47	55	75	85	110
D8	53	62	76	95	92	114	142	160	176
D9	4xM4xL7	4xM5xL8	4xM5xL8	6xM6xL10	6xM6xL10	6xM8xL12.5	6xM8xL12.5	6xM8xL12.5	6xM10xL15
D10	15.4	20.4	25.8	35.8	49.8	59.3	79.3	92.3	102.3
D11 g6	62.9	72.9	87	107	103	127	158	178	198
D12	62	72	86	106	104	128	160	180	200
D13 h6	13	16	18	22	32	40	50	55	60
D14 h7	63	73	88	108	135	165	205	235	275
D16	M4	M5	M5	M8	M12	M16	M16	M16	M20
L1	65	75	90	110	140	170	210	240	280
L3	13	14.5	15	15	15	15	20	25	25
L4	2	2	2	2	2	2	2	2	2
L7	47.5	54	62	72	87	102	127	147	167
L11	27	30	36	44	55	67	85	95	110
L12	19.5	30	35	40	50	60	75	85	110
L13	13	15	15	15	15	15	20	25	25
L14	2	2	2	2	2	2	2	2	2
L15	16	25	28	32	45	50	70	80	100
L16	2	2.5	3.5	4	2.5	5	2.5	2.5	5
L17	6	8	8	8	10	10	10	10	10
L18	43	52.5	55	60	60	70	90	105	120
L19	4.5	4.8	4.8	7.2	10	12	12	12	15
L20	10	12.5	12.5	19	28	36	36	36	42
L21	75.5	90	100	115	130	155	195	225	260
L22	95	120	135	155	180	215	270	310	370
L23	40	47	52	53	70	80	95	115	115
L24	30	32	35	35	50	55	65	80	80
B2 h6	5	5	6	6	10	12	14	16	18
B3 F8	5	5	6	6	10	12	14	16	18
H2	15	18	20.5	24.5	35	43	53.5	59	64
H3	15.3	16.3	20.8	24.8	35.3	43.3	53.8	59.3	64.4

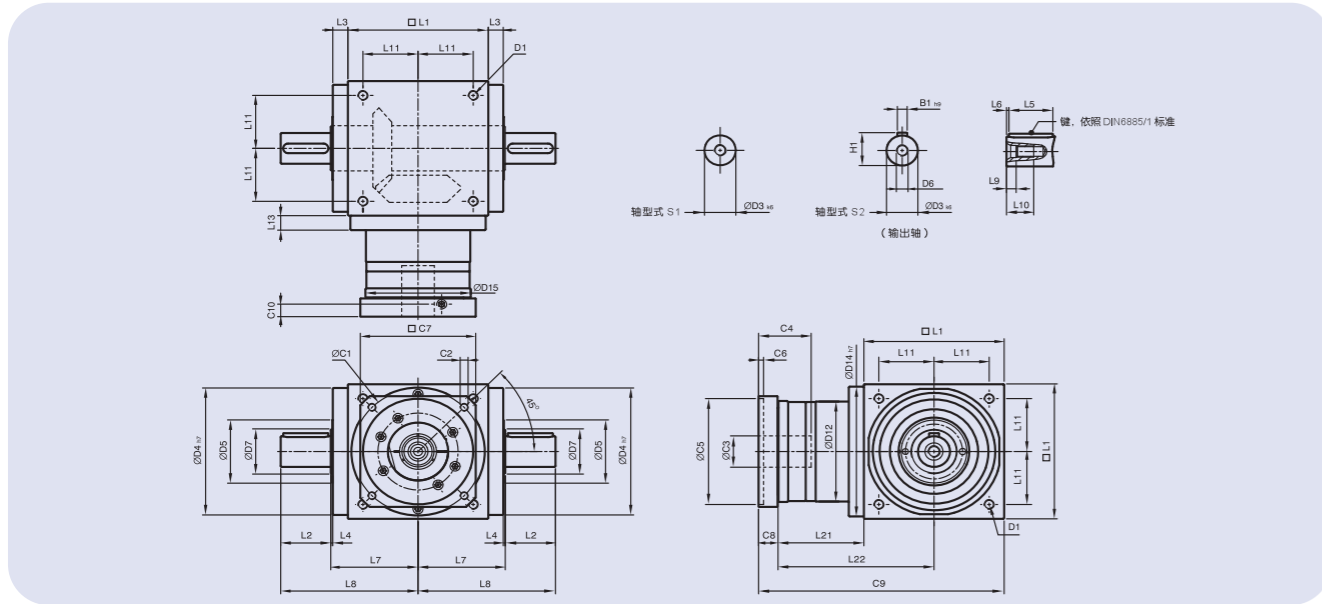
XZT-C (单节, 减速比 i=1~2)



(单位: mm)

尺寸	XZT065 C	XZT075 C	XZT090 C	XZT110 C	XZT140 C	XZT170 C	XZT210 C	XZT240 C	XZT280 C
D1	M4	M6	M6	M8	M10	M12	M16	M16	M16
D2 h6	13	14	18	22	32	40	50	55	60
D3 h6	16	16	22	25	44	50	62	68	75
D4 h7	63	73	88	108	135	165	205	235	275
D8	53	62	76	95	92	114	142	160	176
D9	4xM4xL7	4xM5xL8	4xM5xL8	6xM6xL10	6xM6xL10	6xM8xL12.5	6xM8xL12.5	6xM8xL12.5	6xM10xL15
D10	15.4	20.4	25.8	35.8	49.8	59.3	79.3	92.3	102.3
D11 g6	62.9	72.9	87	107	103	127	158	178	198
D12	62	72	86	106	104	128	160	180	200
D13 h6	13	16	18	22	32	40	50	55	60
D14 h7	63	73	88	108	135	165	205	235	275
D16	M4	M5	M5	M8	M12	M16	M16	M16	M20
D17	26	26	36	38	61	70	86	86	100
D18	41	41	50	50	80	90	110	115	138
L1	65	75	90	110	140	170	210	240	280
L2	14	14	18	18	24	26	29	29	30.5
L3	13	14.5	15	15	15	15	20	25	25
L4	2	2	2	2	2	2	2	2	2
L7	47.5	54	62	72	87	102	127	147	167
L8	66	72.5	85	95	116.5	133.5	161.5	181.5	205
L11	27	30	36	44	55	67	85	95	110
L12	19.5	30	35	40	50	60	75	85	110
L13	13	15	15	15	15	15	20	25	25
L14	2	2	2	2	2	2	2	2	2
L15	16	25	28	32	45	50	70	80	100
L16	2	2.5	3.5	4	2.5	5	2.5	2.5	5
L17	6	8	8	8	10	10	10	10	10
L18	43	52.5	55	60	60	70	90	105	120
L19	4.5	4.8	4.8	7.2	10	12	12	12	15
L20	10	12.5	12.5	19	28	36	36	36	42
L21	75.5	90	100	115	130	155	195	225	260
L22	95	120	135	155	180	215	270	310	370
L23	15	15	20	20	26	28	31	31	32.5
L24	15	15	20	20	26	28	31	31	32.5
L25	15	15	19.5	19.5	25.5	27.5	30.5	30.5	32.5
L26	18.5	18.5	23	23	29.5	31.5	34.5	34.5	38
B2 h6	5	5	6	6	10	12	14	16	18
H2	15	18	20.5	24.5	35	43	53.5	59	64

XZTF-FL (单节, 减速比 i=1~5)



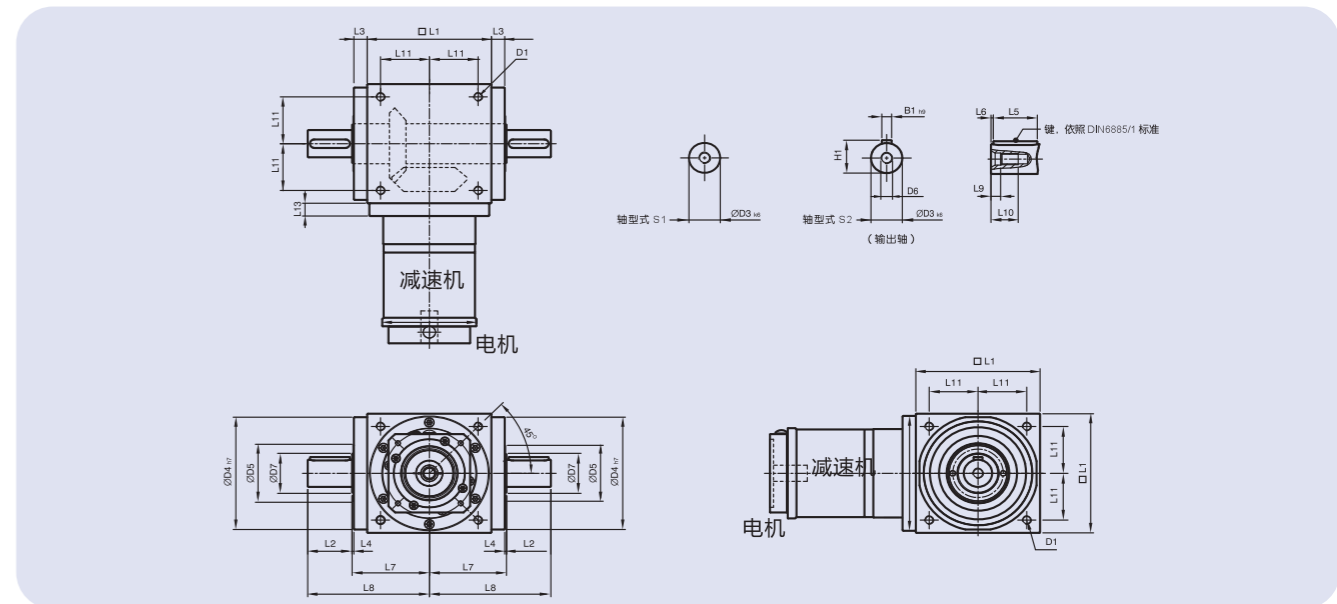
(单位: mm)

尺寸	XZTF065 FL	XZTF075 FL	XZTF090 FL	XZTF110 FL	XZTF140 FL	XZTF170 FL	XZTF210 FL	XZTF240 FL	XZTF280 FL
D1	M4	M6	M6	M8	M10	M12	M16	M16	M16
D3 _{h8}	13	16	18	22	32	40	50	55	60
D4 _{h7}	63	73	88	108	135	165	205	235	275
D5	31	35	43	53	68	83	104	124	144
D6	M4	M5	M5	M8	M12	M16	M16	M16	M20
D7	21	22	28	33	47	55	75	85	110
D12	62	72	86	106	104	128	160	180	200
D14 _{h7}	63	73	88	108	135	165	205	235	275
D15	62.9	72.9	87	107	105	130	158	178	198
L1	65	75	90	110	140	170	210	240	280
L2	19.5	30	35	40	50	60	75	85	110
L3	13	14.5	15	15	15	15	20	25	25
L4	2	2	2	2	2	2	2	2	2
L5	16	25	28	32	45	50	70	80	100
L6	2	2.5	3.5	4	2.5	5	2.5	2.5	5
L7	47.5	54	62	72	87	102	127	147	167
L8	67	84	97	112	137	162	202	232	277
L9	4.5	4.8	4.8	7.2	10	12	12	12	15
L10	10	12.5	12.5	19	28	36	36	36	42
L11	27	30	36	44	55	67	85	95	110
L13	13	15	15	15	15	15	20	25	25
L21	49	60.5	63	69.5	85.5	95	130	144.5	135
L22	81.5	98	108	124.5	155.5	180	235	264.5	275
C1 ¹	46	70	100	100	130	165	215	215	235
C2 ¹	M4	M5	M6	M6	M8	M10	M12	M12	M12
C3 ¹	≤8 / ≤14 ²	≤14 / ≤15.875 / ≤19 ²	≤19	≤24	≤35	≤38	≤42	≤48	≤55
C4 ¹	30	34	40	40	50	60	85	85	116
C5 ¹	30	50	80	80	110	130	180	180	200
C6 ¹	3.5	8	4	4	5	6	6	6	6
C7 ¹	42	60	90	90	115	142	190	190	220
C8 ¹	19.5	19	17	17	19.5	22.5	29	29	63
C9 ¹	133.5	154.5	170	196.5	245	287.5	369	413.5	478
C10 ¹	13.25	13.5	10.75	10.75	13	15	20.75	20.75	53.5
B1 _{h9}	5	5	6	6	10	12	14	16	18
H1	15	18	20.5	24.5	35	43	53.5	59	64

1.C1~C10 为公制马达规范尺寸。

2.XZT065 FLM1 提供 C3 ≤ 12 选择; XZT075 FLM1 提供 C3 ≤ 12 选择; XZT075 FLM2 提供 C3 ≤ 15.875 选择。

XZTF-FL (双节, 减速比 i=7~50)

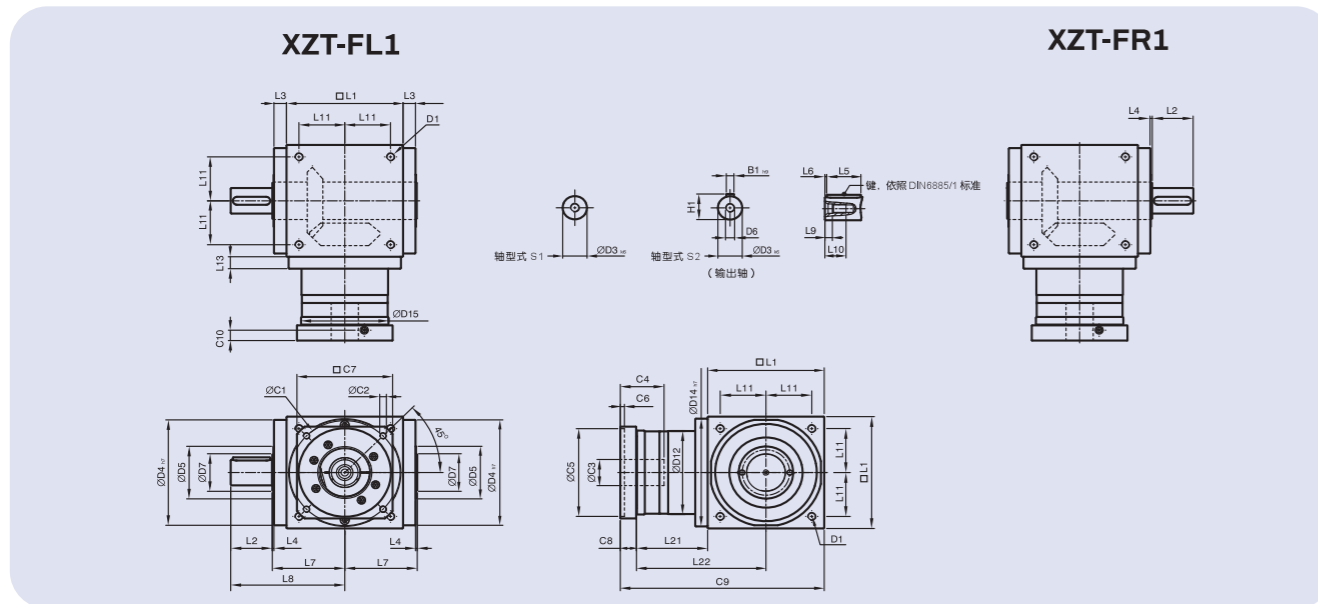


(单位: mm)

尺寸	XZTF065 FL	XZTF075 FL	XZTF090 FL	XZTF110 FL	XZTF140 FL	XZTF170 FL	XZTF210 FL	XZTF240 FL	XZTF280 FL
D1	M4	M6	M6	M8	M10	M12	M16	M16	M16
D3 _{h8}	13	16	18	22	32	40	50	55	60
D4 _{h7}	63	73	88	108	135	165	205	235	275
D5	31	35	43	53	68	83	104	124	144
D6	M4	M5	M5	M8	M12	M16	M16	M16	M20
D7	21	22	28	33	47	55	75	85	110
D15	62.9	72.9	87	107	106	130	158	178	198
L1	65	75	90	110	140	170	210	240	280
L2	19.5	30	35	40	50	60	75	85	110
L3	13	14.5	15	15	15	15	20	25	25
L4	2	2	2	2	2	2	2	2	2
L5	16	25	28	32	45	50	70	80	100
L6	2	2.5	3.5	4	2.5	5	2.5	2.5	5
L7	47.5	54	62	72	87	102	127	147	167
L8	67	84	97	112	137	162	202	232	277
L9	4.5	4.8	4.8	7.2	10	12	12	12	15
L10	10	12.5	12.5	19	28	36	36	36	42
L11	27	30	36	44	55	67	85	95	110
L13	13	15	15	15	15	15	20	25	25
B1 _{h9}	5	5	6	6	10	12	14	16	18
H1	15	18	20.5	24.5	35	43	53.5	59	64

请联系销售人员出图

XZTF-FL1/FR1 (单节, 减速比 i=1-5)



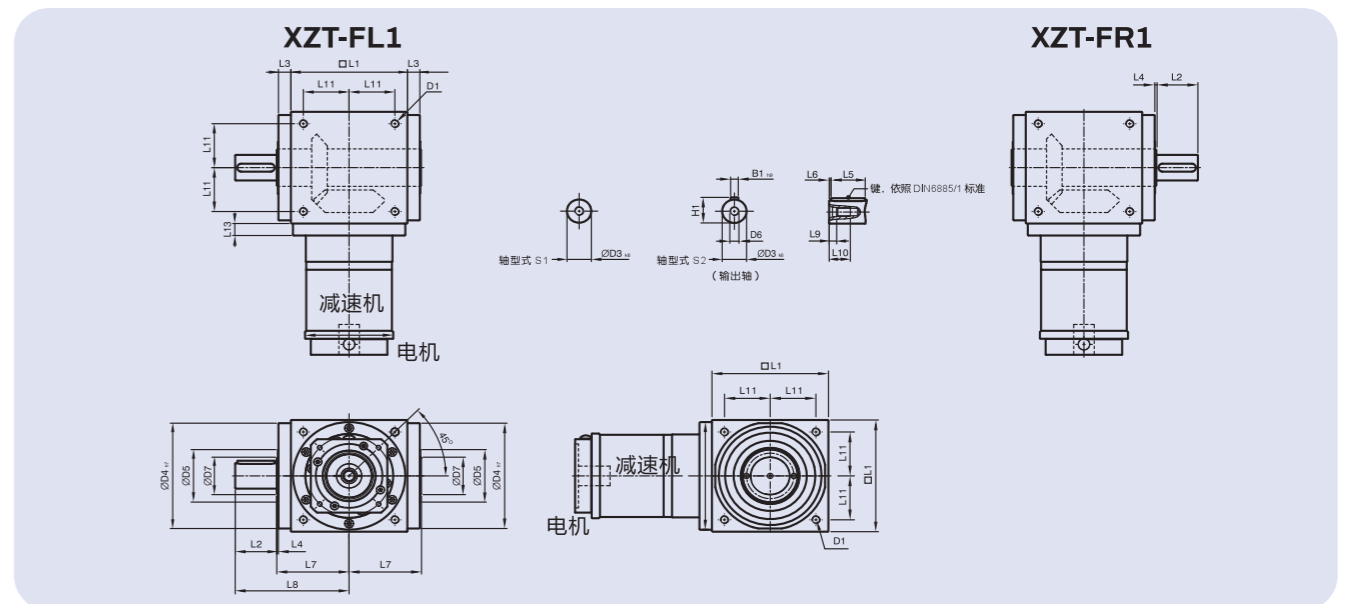
(单位: mm)

尺寸	XZTF065 FL1	XZTF075 FL1	XZTF090 FL1	XZTF110 FL1	XZTF140 FL1	XZTF170 FL1	XZTF210 FL1	XZTF240 FL1	XZTF280 FL1
D1	M4	M6	M6	M8	M10	M12	M16	M16	M16
D3 ^{k6}	13	16	18	22	32	40	50	55	60
D4 ^{h7}	63	73	88	108	135	165	205	235	275
D5	31	35	43	53	68	83	104	124	144
D6	M4	M5	M5	M8	M12	M16	M16	M16	M20
D7	21	22	28	33	47	55	75	85	110
D12	62	72	86	106	104	128	160	180	200
D14 ^{h7}	63	73	88	108	135	165	205	235	275
D15	62.9	72.9	87	107	105	130	158	178	198
L1	65	75	90	110	140	170	210	240	280
L2	19.5	30	35	40	50	60	75	85	110
L3	13	14.5	15	15	15	15	20	25	25
L4	2	2	2	2	2	2	2	2	2
L5	16	25	28	32	45	50	70	80	100
L6	2	2.5	3.5	4	2.5	5	2.5	2.5	5
L7	47.5	54	62	72	87	102	127	147	167
L8	67	84	97	112	137	162	202	232	277
L9	4.5	4.8	4.8	7.2	10	12	12	12	15
L10	10	12.5	12.5	19	28	36	36	36	42
L11	27	30	36	44	55	67	85	95	110
L13	13	15	15	15	15	15	20	25	25
L21	49	60.5	63	69.5	85.5	95	130	144.5	135
L22	81.5	98	108	124.5	155.5	180	235	264.5	275
C1 ⁵	46	70	100	100	130	165	215	215	235
C2 ⁵	M4	M5	M6	M6	M8	M10	M12	M12	M12
C3 ⁵	≤8 / ≤14 ⁶	≤14 / ≤15.875 / ≤19 ⁶	≤19	≤24	≤35	≤38	≤42	≤48	≤55
C4 ⁵	30	34	40	40	50	60	85	85	116
C5 ⁵	30	50	80	80	110	130	180	180	200
C6 ⁵	3.5	8	4	4	5	6	6	6	6
C7 ⁵	42	60	90	90	115	142	190	190	220
C8 ⁵	19.5	19	17	17	19.5	22.5	29	29	63
C9 ⁵	133.5	154.5	170	196.5	245	287.5	369	413.5	478
C10 ⁵	13.25	13.5	10.75	10.75	13	15	20.75	20.75	53.5
B1 ^{h9}	5	5	6	6	10	12	14	16	18
H1	15	18	20.5	24.5	35	43	53.5	59	64

5.C1~C10 为公制马达规范尺寸。

6.XZT065 FL1/FR1M1 提供 C3 ≤ 12 选择; XZT075 FL1/FR1M1 提供 C3 ≤ 15 选择; XZT075 FL1/FR1M2 提供 C3 ≤ 15.875 选择。

XZTF-FL1/FR1 (双节, 减速比 i=7-50)

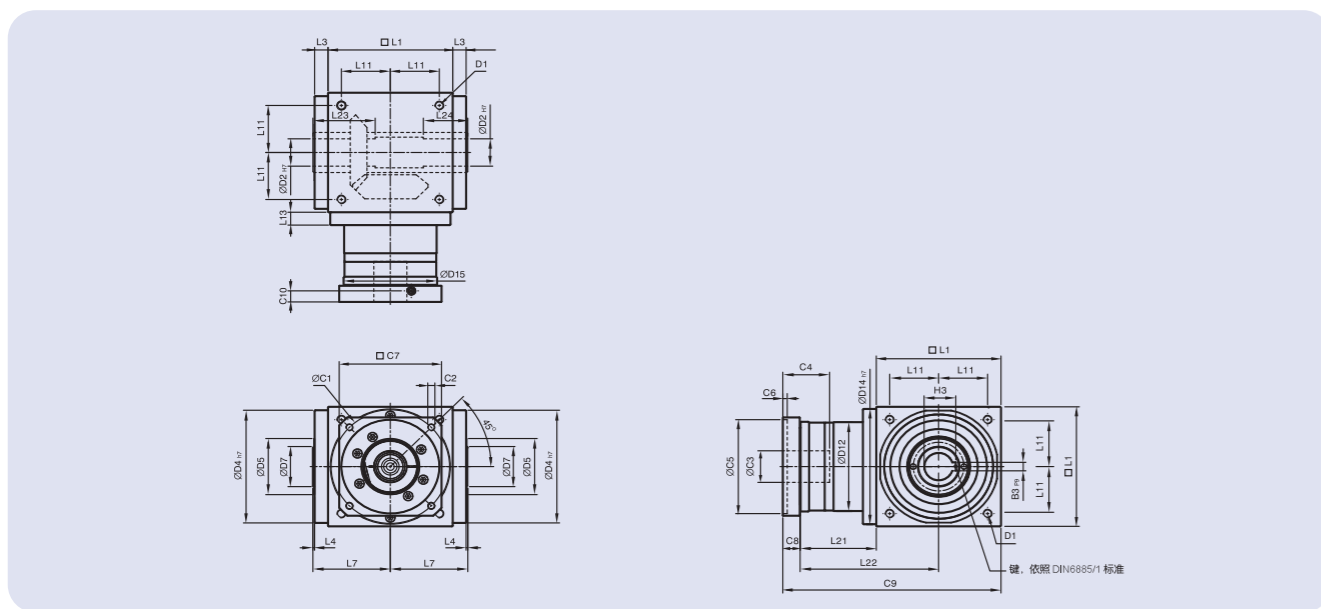


(单位: mm)

尺寸	XZTF065 FL1	XZTF075 FL1	XZTF090 FL1	XZTF110 FL1	XZTF140 FL1	XZTF170 FL1	XZTF210 FL1	XZTF240 FL1	XZTF280 FL1
D1	M4	M6	M6	M8	M10	M12	M16	M16	M16
D3 ^{k6}	13	16	18	22	32	40	50	55	60
D4 ^{h7}	63	73	88	108	135	165	205	235	275
D5	31	35	43	53	68	83	104	124	144
D6	M4	M5	M5	M8	M12	M16	M16	M16	M20
D7	21	22	28	33	47	55	75	85	110
D15	62.9	72.9	87	107	106	130	158	178	198
L1	65	75	90	110	140	170	210	240	280
L2	19.5	30	35	40	50	60	75	85	110
L3	13	14.5	15	15	15	15	20	25	25
L4	2	2	2	2	2	2	2	2	2
L5	16	25	28	32	45	50	70	80	100
L6	2	2.5	3.5	4	2.5	5	2.5	2.5	5
L7	47.5	54	62	72	87	102	127	147	167
L8	67	84	97	112	137	162	202	232	277
L9	4.5	4.8	4.8	7.2	10	12	12	12	15
L10	10	12.5	12.5	19	28	36	36	36	42
L11	27	30	36	44	55	67	85	95	110
L13	13	15	15	15	15	15	20	25	25
L21	75	84.5	99	122	144.5	157.5	206.5	239	248
L22	107.5	122	144	177	214.5	242.5	311.5	359	388
B1 ^{h9}	5	5	6	6	10	12	14	16	18
H1	15	18	20.5	24.5	35	43	53.5	59	64

请联系销售人员出图

XZTF-FH (单节, 减速比 i=1~5)



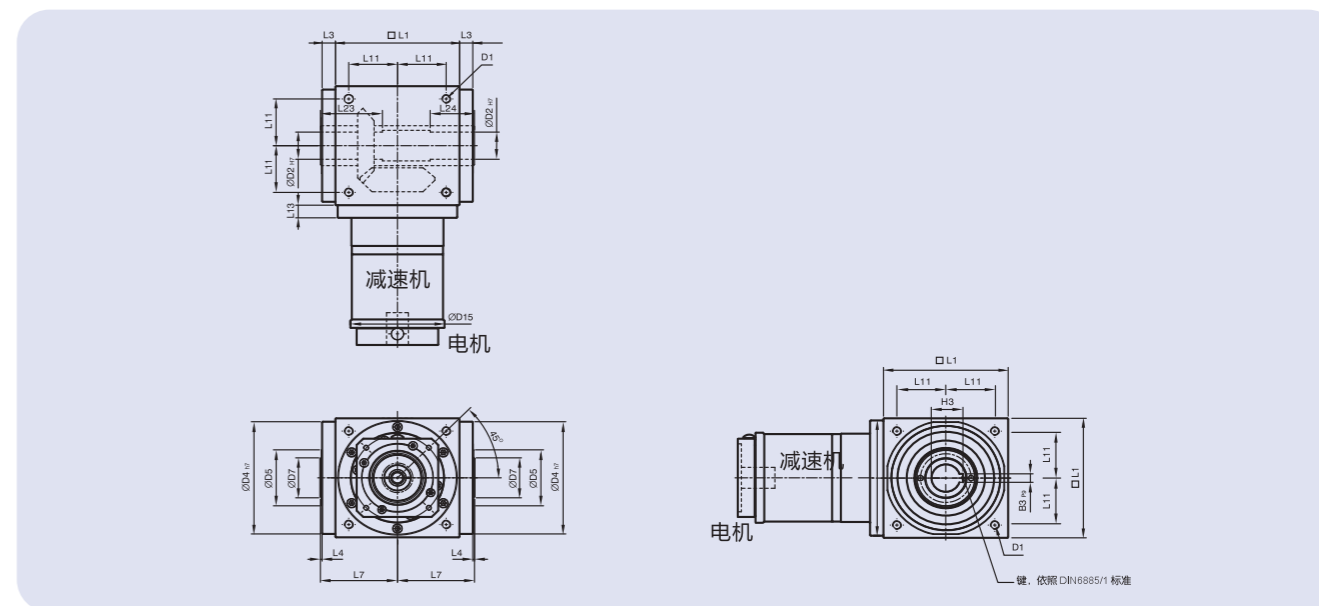
(单位: mm)

尺寸	XZTF065 FH	XZTF075 FH	XZTF090 FH	XZTF110 FH	XZTF140 FH	XZTF170 FH	XZTF210 FH	XZTF240 FH	XZTF280 FH
D1	M4	M6	M6	M8	M10	M12	M16	M16	M16
D2 ^{H7}	13	14	18	22	32	40	50	55	60
D4 ^{H7}	63	73	88	108	135	165	205	235	275
D5	31	35	43	53	68	83	104	124	144
D7	21	22	28	33	47	55	75	85	110
D12	62	72	86	106	128	160	180	200	200
D14 ^{H7}	63	73	88	108	135	165	205	235	275
D15	62.9	72.9	87	107	105	130	158	178	198
L1	65	75	90	110	140	170	210	240	280
L3	13	14.5	15	15	15	15	20	25	25
L4	2	2	2	2	2	2	2	2	2
L7	47.5	54	62	72	87	102	127	147	167
L11	27	30	36	44	55	67	85	95	110
L13	13	15	15	15	15	15	20	25	25
L21	49	60.5	63	69.5	85.5	95	130	144.5	135
L22	81.5	98	108	124.5	155.5	180	235	264.5	275
L23	40	47	52	53	70	80	95	115	115
L24	30	32	35	35	50	55	65	80	80
C1 ⁹	46	70	100	100	130	165	215	215	235
C2 ⁹	M4	M5	M6	M6	M8	M10	M12	M12	M12
C3 ⁹	≤11 / ≤12 ¹⁰	≤14 / ≤15.875 / ≤16 ¹⁰	≤19	≤24	≤32	≤38	≤42	≤48	≤55
C4 ⁹	30	34	40	40	50	60	85	85	116
C5 ⁹	30	50	80	80	110	130	180	180	200
C6 ⁹	3.5	8	4	4	5	6	6	6	6
C7 ⁹	42	60	90	90	115	142	190	190	220
C8 ⁹	19.5	19	17	17	19.5	22.5	29	29	63
C9 ⁹	133.5	154.5	170	196.5	245	287.5	369	413.5	478
C10 ⁹	13.25	13.5	10.75	10.75	13	15	20.75	20.75	53.5
B3 ^{P9}	5	5	6	6	10	12	14	16	18
H3	15.3	16.3	20.8	24.8	35.3	43.3	53.8	59.3	64.4

9.C1~C10 为公制马达规范尺寸。

10.XZT065FHM1 提供 C3 ≤ 12 选择; XZT075FHM1 提供 C3 ≤ 16 选择; XZT075FHM2 提供 C3 ≤ 15.875 选择。

XZTF-FH (双节, 减速比 i=7~50)

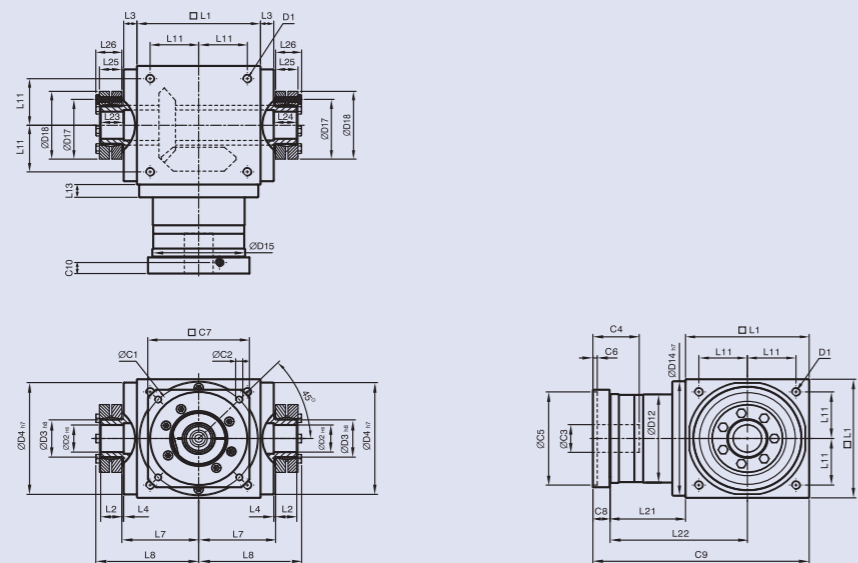


(单位: mm)

尺寸	XZTF065 FH	XZTF075 FH	XZTF090 FH	XZTF110 FH	XZTF140 FH	XZTF170 FH	XZTF210 FH	XZTF240 FH	XZTF280 FH
D1	M4	M6	M6	M8	M10	M12	M16	M16	M16
D2 ^{H7}	13	14	18	22	32	40	50	55	60
D4 ^{H7}	63	73	88	108	135	165	205	235	275
D5	31	35	43	53	68	83	104	124	144
D7	21	22	28	33	47	55	75	85	110
D15	62.9	72.9	87	107	106	130	158	178	198
L1	65	75	90	110	140	170	210	240	280
L3	13	14.5	15	15	15	15	20	25	25
L4	2	2	2	2	2	2	2	2	2
L7	47.5	54	62	72	87	102	127	147	167
L11	27	30	36	44	55	67	85	95	110
L13	13	15	15	15	15	15	20	25	25
L23	40	47	52	53	70	80	95	115	115
L24	30	32	35	35	50	55	65	80	80
B3 ^{P9}	5	5	6	6	10	12	14	16	18
H3	15.3	16.3	20.8	24.8	35.3	43.3	53.8	59.3	64.4

请联系销售人员出图

XZTF-FC (单节, 减速比 i=1~5)



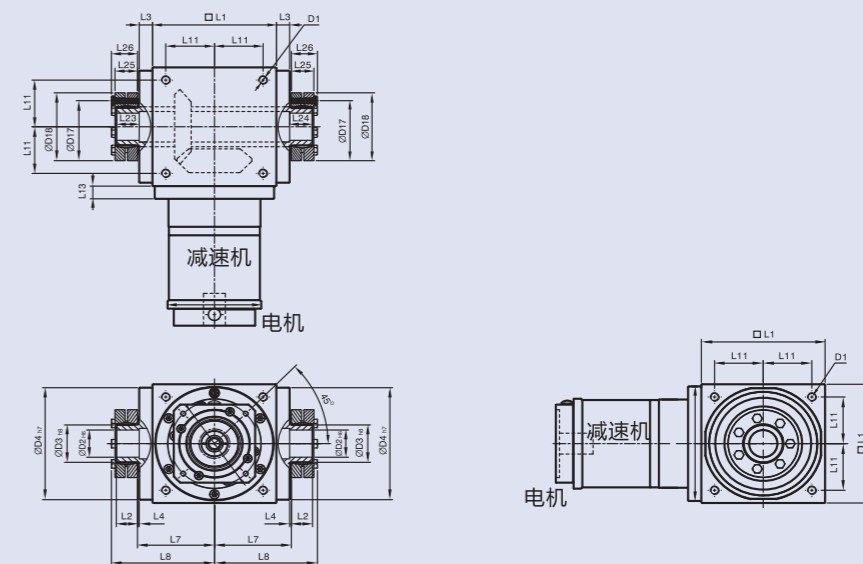
(单位: mm)

尺寸	XZTF065 FC	XZTF075 FC	XZTF090 FC	XZTF110 FC	XZTF140 FC	XZTF170 FC	XZTF210 FC	XZTF240 FC	XZTF280 FC
D1	M4	M6	M6	M8	M10	M12	M16	M16	M16
D2 ^{H8}	13	14	18	22	32	40	50	55	60
D3 ^{H8}	16	16	22	25	44	50	62	68	75
D4 ^{H7}	63	73	88	108	135	165	205	235	275
D12	62	72	86	106	104	128	160	180	200
D14 ^{H7}	63	73	88	108	135	165	205	235	275
D15	62.9	72.9	87	107	105	130	158	178	198
D17	26	26	36	38	61	70	86	86	100
D18	41	41	50	50	80	90	110	115	138
L1	65	75	90	110	140	170	210	240	280
L2	14	14	18	18	24	26	29	29	30.5
L3	13	14.5	15	15	15	15	20	25	25
L4	2	2	2	2	2	2	2	2	2
L7	47.5	54	62	72	87	102	127	147	167
L8	66	72.5	85	95	116.5	133.5	161.5	181.5	205
L11	27	30	36	44	55	67	85	95	110
L13	13	15	15	15	15	15	20	25	25
L21	49	60.5	63	69.5	85.5	95	130	144.5	135
L22	81.5	98	108	124.5	155.5	180	235	264.5	275
L23	15	15	20	20	26	28	31	31	32.5
L24	15	15	20	20	26	28	31	31	32.5
L25	15	15	19.5	19.5	25.5	27.5	30.5	30.5	32.5
L26	18.5	18.5	23	23	29.5	31.5	34.5	34.5	38
C1 ¹³	46	70	100	100	130	165	215	215	235
C2 ¹³	M4	M5	M6	M6	M8	M10	M12	M12	M12
C3 ¹³	≤11 / ≤12 ¹⁴	≤14 / ≤15.875 / ≤16 ¹⁴	≤19	≤24	≤32	≤38	≤42	≤48	≤55
C4 ¹³	30	34	40	40	50	60	85	85	116
C5 ¹³	30	50	80	80	110	130	180	180	200
C6 ¹³	3.5	8	4	4	5	6	6	6	6
C7 ¹³	42	60	90	90	115	142	190	190	220
C8 ¹³	19.5	19	17	17	19.5	22.5	29	29	63
C9 ¹³	133.5	154.5	170	196.5	245	287.5	369	413.5	478
C10 ¹³	13.25	13.5	10.75	10.75	13	15	20.75	20.75	53.5

13.C1~C10 为公制马达规范尺寸。

14.XZT065FCM1 提供 C3 ≤ 12 选择; XZT075FCM1 提供 C3 ≤ 16 选择; XZT075FCM2 提供 C3 ≤ 15.875 选择。

XZTF-FC (双节, 减速比 i=7~50)

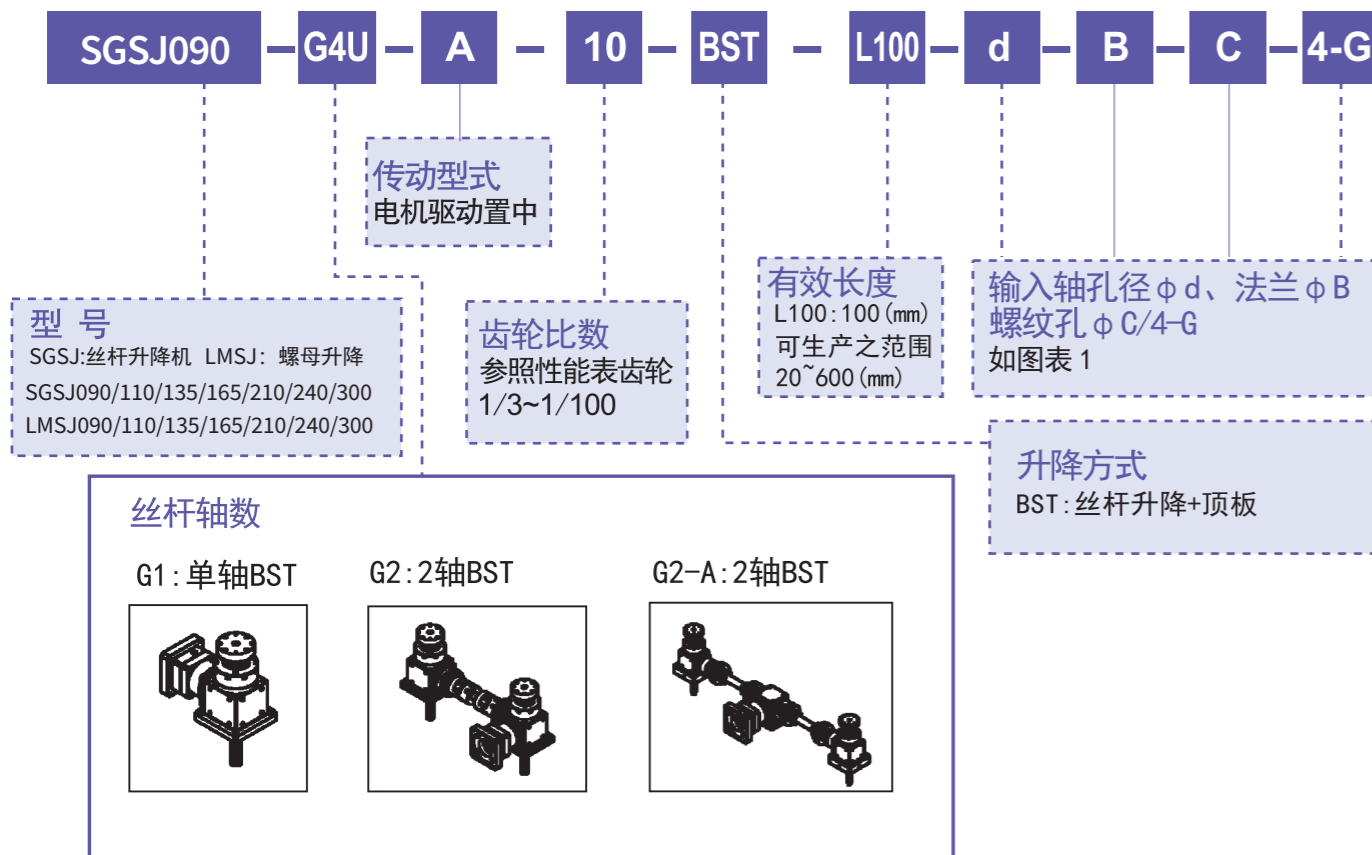


(单位: mm)

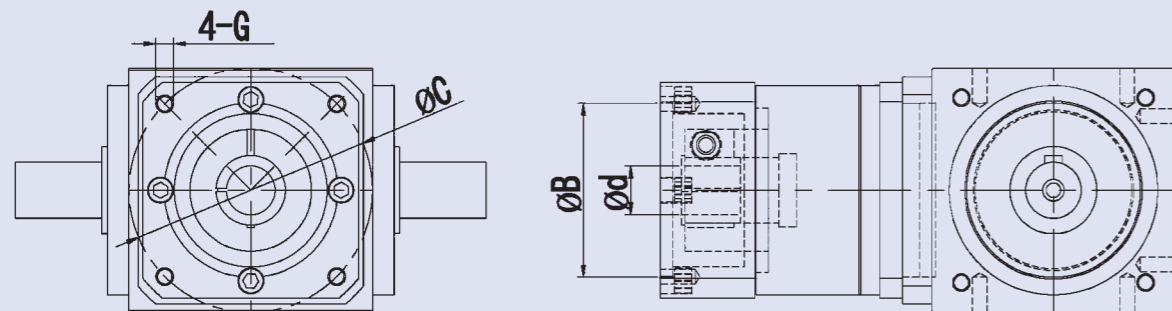
尺寸	XZTF065 FC	XZTF075 FC	XZTF090 FC	XZTF110 FC	XZTF140 FC	XZTF170 FC	XZTF210 FC	XZTF240 FC	XZTF280 FC
D1	M4	M6	M6	M8	M10	M12	M16	M16	M16
D2 ^{H8}	13	14	18	22	32	40	50	55	60
D3 ^{H8}	16	16	22	25	44	50	62	68	75
D4 ^{H7}	63	73	88	108	135	165	205	235	275
D15	62.9	72.9	87	107	106	130	158	178	198
D17	26	26	36	38	61	70	86	86	100
D18	41	41	50	50	80	90	110	115	138
L1	65	75	90	110	140	170	210	240	280
L2	14	14	18	18	24	26	29	29	30.5
L3	13	14.5	15	15	15	15	20	25	25
L4	2	2	2	2	2	2	2	2	2
L7	47.5	54	62	72	87	102	127	147	167
L8	66	72.5	85	95	116.5	133.5	161.5	181.5	205
L11	27	30	36	44	55	67	85	95	110
L13	13	15	15	15	15	15	20	25	25
L23	15	15	20	20	26	28	31	31	32.5
L24	15	15	20	20	26	28	31	31	32.5
L25	15	15	19.5	19.5	25.5	27.5	30.5	30.5	32.5
L26	18.5	18.5	23	23	29.5	31.5	34.5	34.5	38

请联系销售人员出图

型号定义 / MODEL ILLUMINATE



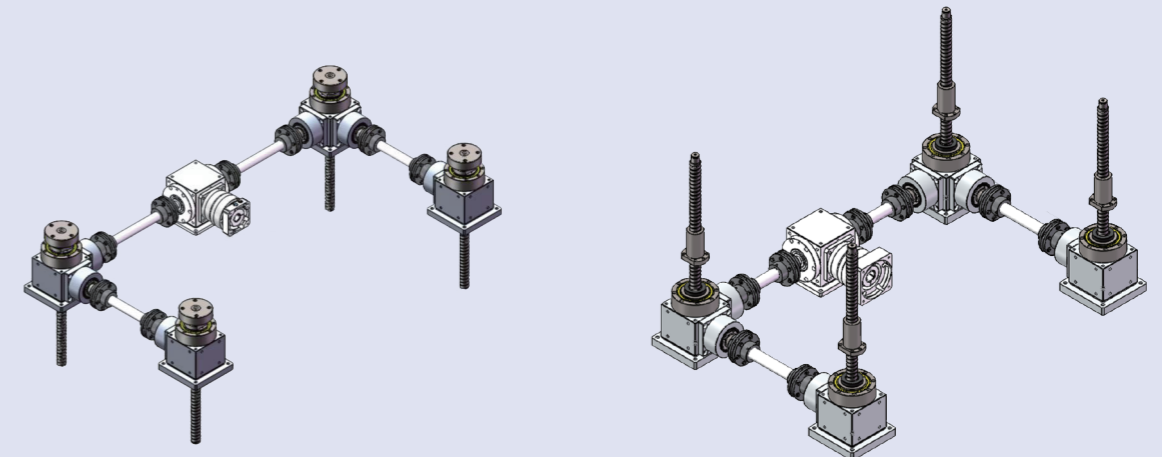
输入法兰尺寸:



* 图表1

技术参数

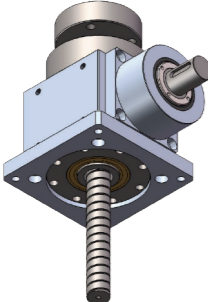
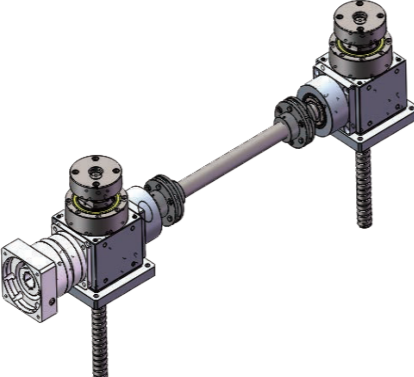
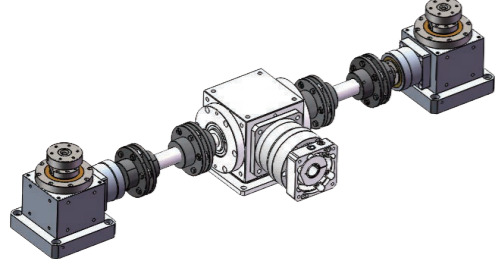
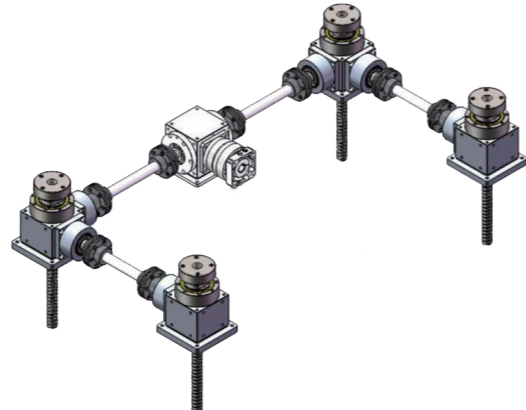
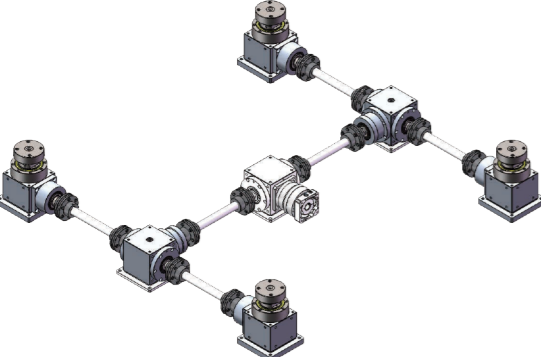
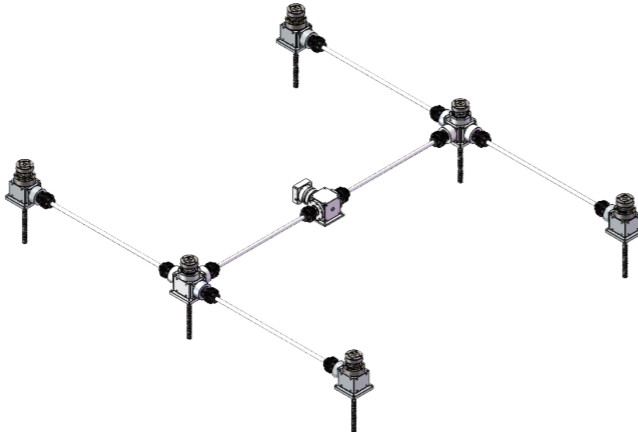
型号	单位	SGSJ090 LMSJ090	SGSJ110 LMSJ110	SGSJ135 LMSJ135	SGSJ165 LMSJ165	SGSJ210 LMSJ210	SGSJ240 LMSJ240	SGSJ300 LMSJ300	减速比	
静载荷	Nm	108	258	355	785	1515	3684	/	2	
额定输入转速	rpm	3000	3000	3000	3000	3000	3000	1500		
最大容许径向力 输出轴1	N	1450	2100	2700	3800	7800	9600	10500		
最大容许径向力 输出轴2	N	1700	2700	4800	6600	11500	16000	18000		
最大容许轴向力 输出轴1	N	725	1050	1350	1900	3900	4800	5250		
最大容许轴向力 输出轴2	N	850	1350	2400	3300	5750	8500	9000		
回程间隙	arcmin	≤8			≤10				/	
噪音	dB	≤74	≤76	≤77	≤78	≤80	≤82	≤83		
满载效率	%	≤90%								
安装方式		任意方向								
寿命	h	≥20000								
工作温度	/	(-10°C ~ 90°C)								
润滑方式		合成油脂润滑								



丝杆升降机

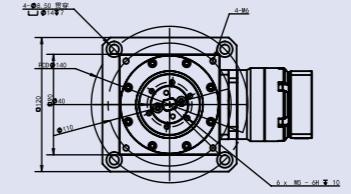
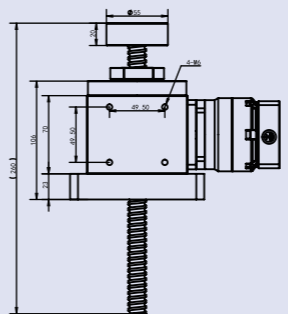
螺母升降机

多台联动示例

	
<p>一点升降形式</p>	<p>2台联动侧出</p>
	
<p>2台联动</p>	<p>4台联动</p>
	
<p>4台联动H型</p>	<p>6台联动H型</p>

SGSJ090-G1

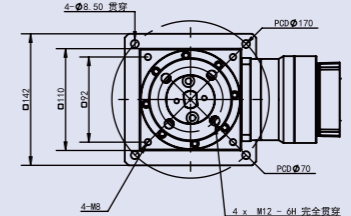
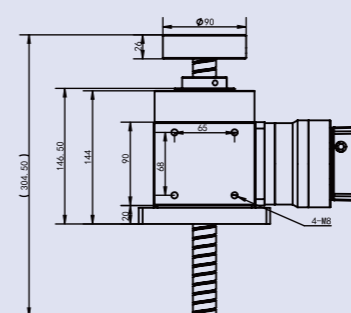
1点下压



SGSJ090技术参数		
额定输出扭矩	35	丝杆参数 Φ16导程10
最大输出扭矩	70	输入转速 3000
负载重量	≤200KG	安装方式 任意方向
定位精度	≤0.2mm	防护等级 IP54
噪音值	≤74	使用寿命 20000h
传动效率	90%	润滑方式 合成润滑油

SGSJ110-G1

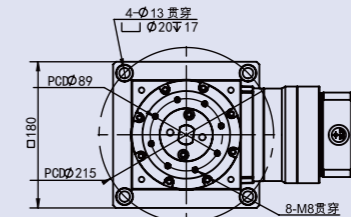
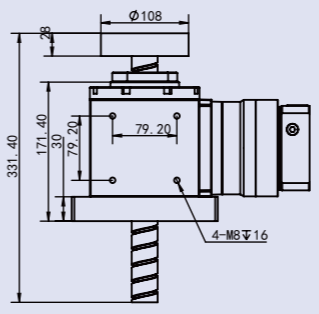
1点下压



SGSJ110技术参数		
额定输出扭矩	94	丝杆参数 Φ25导程10
最大输出扭矩	188	输入转速 3000
负载重量	≤500KG	安装方式 任意方向
定位精度	≤0.2mm	防护等级 IP54
噪音值	≤76	使用寿命 20000h
传动效率	90%	润滑方式 合成润滑油

SGSJ135-G1

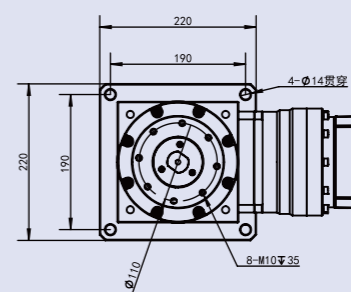
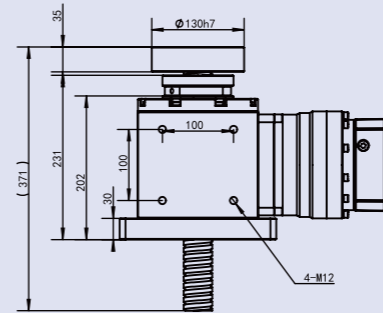
1点下压



SGSJ135技术参数		
额定输出扭矩	129	丝杆参数 Φ32导程10
最大输出扭矩	258	输入转速 3000
负载重量	≤700KG	安装方式 任意方向
定位精度	≤0.2mm	防护等级 IP54
噪音值	≤77	使用寿命 20000h
传动效率	90%	润滑方式 合成润滑油

SGSJ170-G1

1点下压

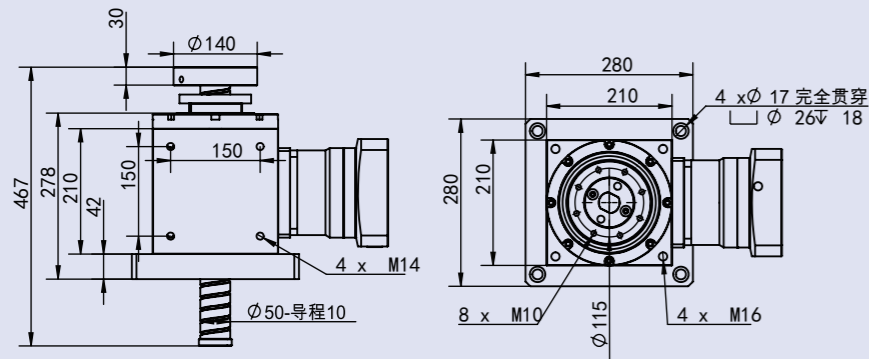


SGSJ170技术参数		
额定输出扭矩	298	丝杆参数 Φ40导程10
最大输出扭矩	596	输入转速 3000
负载重量	≤1.4T	安装方式 任意方向
定位精度	≤0.2mm	防护等级 IP54
噪音值	≤78	使用寿命 20000h
传动效率	90%	润滑方式 合成润滑油

*以上图纸尺寸仅供参考,实际根据客户提供的数据,会出具相关的技术参数及尺寸。

SGSJ210-G1

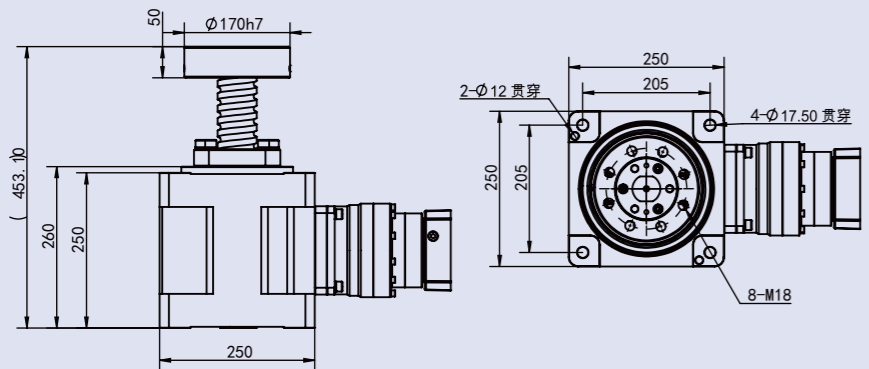
1点下压



SGSJ210技术参数		
额定输出扭矩	576	丝杆参数
最大输出扭矩	1152	输入转速
负载重量	≤5T	安装方式
定位精度	≤0.2mm	防护等级
噪音值	≤80	使用寿命
传动效率	90%	润滑方式

SGSJ240-G1

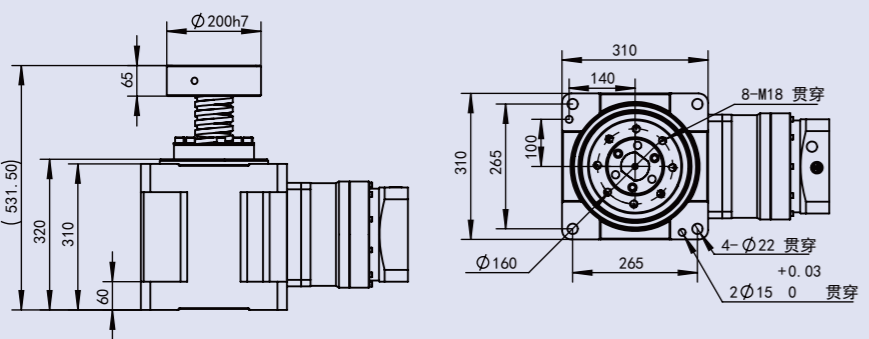
1点下压



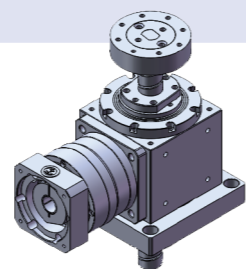
SGSJ240技术参数		
额定输出扭矩	1417	丝杆参数
最大输出扭矩	2834	输入转速
负载重量	≤20T	安装方式
定位精度	≤0.2mm	防护等级
噪音值	≤81	使用寿命
传动效率	85%	润滑方式

SGSJ300-G1

1点下压



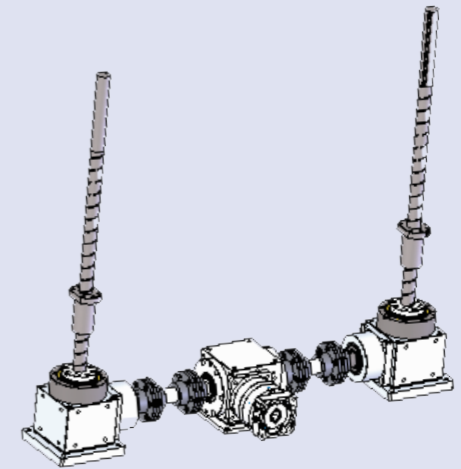
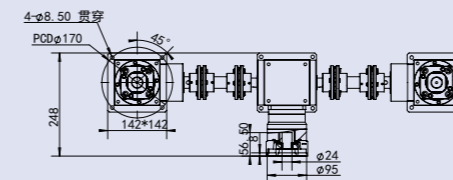
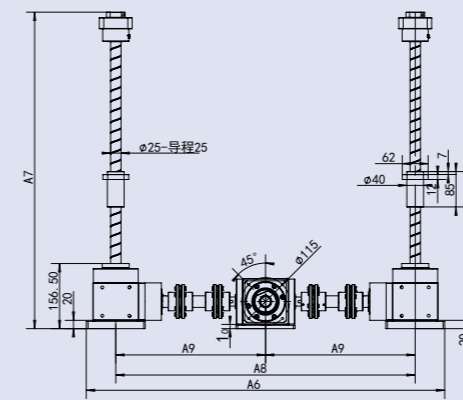
SGSJ300技术参数		
额定输出扭矩	1600	丝杆参数
最大输出扭矩	3200	输入转速
负载重量	≤25T	安装方式
定位精度	≤0.2mm	防护等级
噪音值	≤83	使用寿命
传动效率	85%	润滑方式



*以上图纸尺寸仅供参考,实际根据客户提供的数据,会出具相关的技术参数及尺寸。

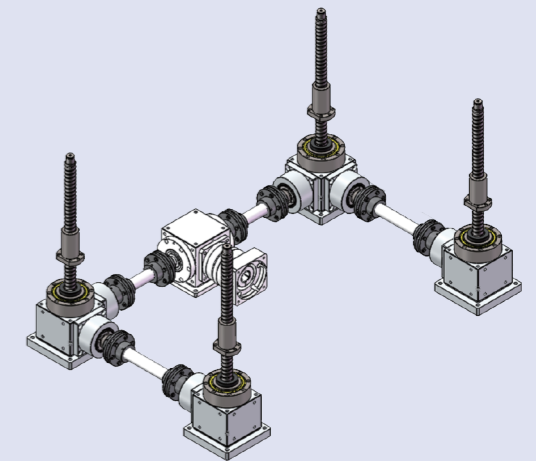
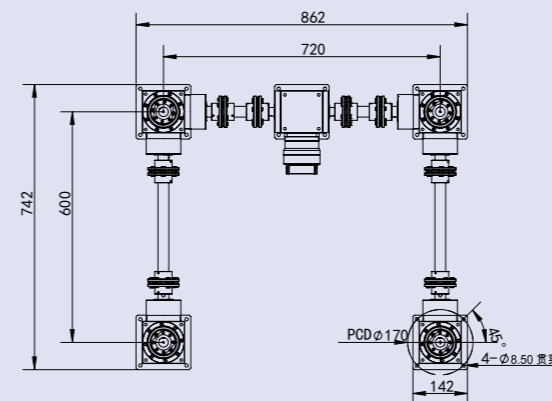
LMSJ-G2-BST

2点升降



LMSJ-G4-BST

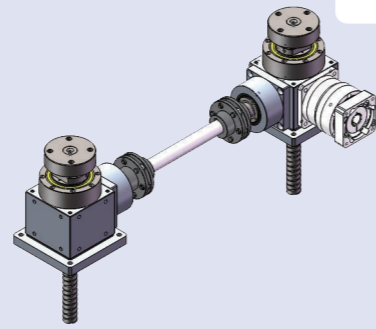
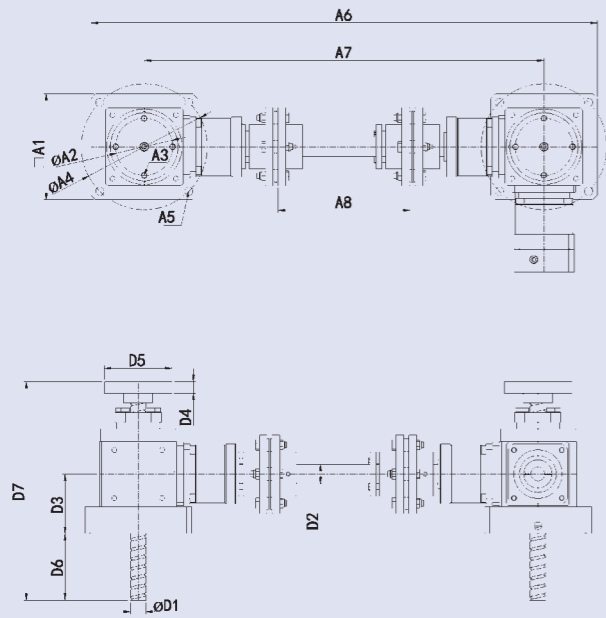
4点升降



*以上图纸尺寸仅供参考,实际根据客户提供的数据,会出具相关的技术参数及尺寸。

SGSJ-G2-BST

2点升降



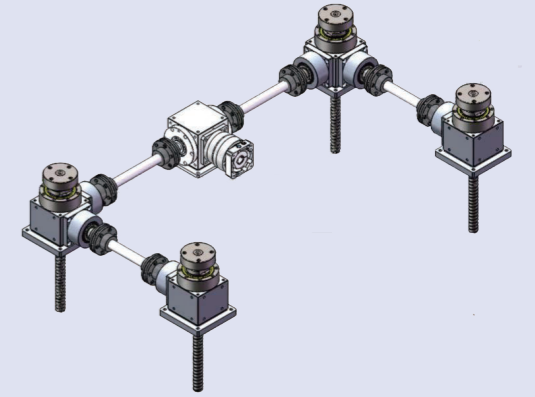
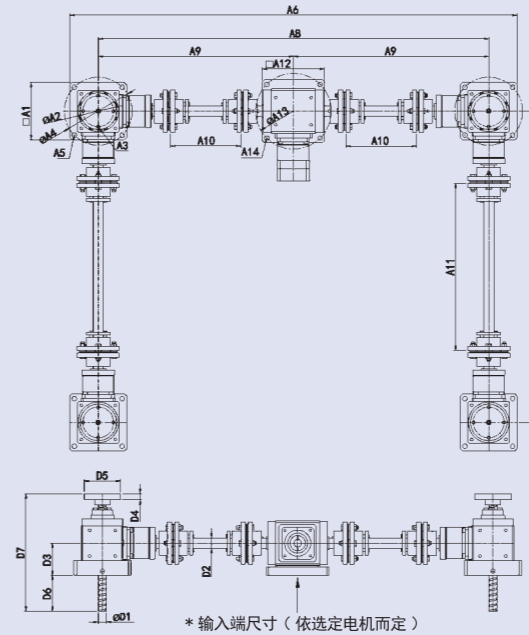
* 输入端尺寸
(依选定电机而定)

P.S: 2 轴丝杆升降器

1. 滚珠丝杆直径 (16/20/25)。
2. 滚珠丝杆导程 (5/10/20/25)。
3. 订制品: 追加伸缩护管(套)。
4. 正确尺寸依 2D/3D 为准。

SGSJ-G4U-A-BST

4点升降

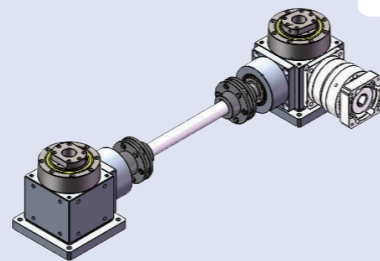
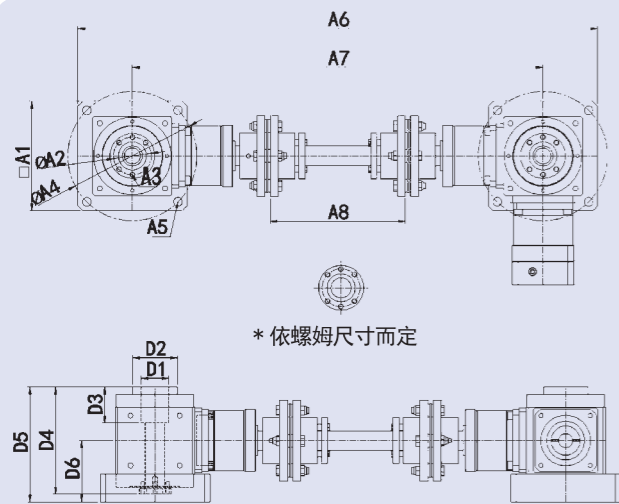


P.S: 4 轴丝杆升降器

1. 滚珠丝杆直径 (16/20/25)。
2. 滚珠丝杆导程 (5/10/20/25)。
3. 订制品: 追加伸缩护管(套)。
4. 正确尺寸依 2D/3D 为准。

SGSJ-G2-BS

2点升降



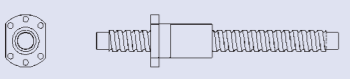
* 依螺姆尺寸而定

* 输入端尺寸
(依选定电机而定)

P.S: (2 轴升降器 - 配各种厂牌丝杆)

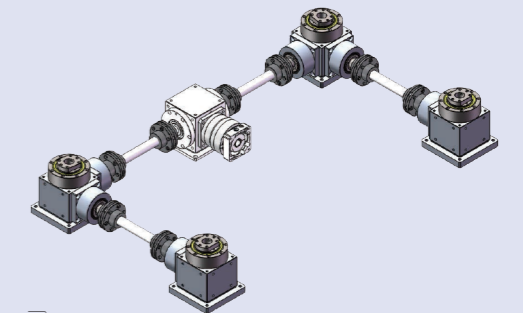
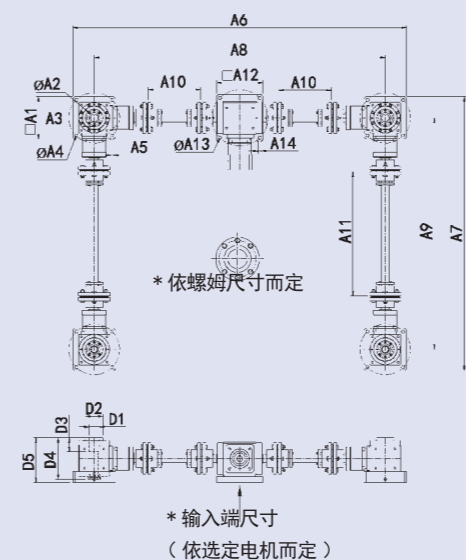
1. 滚珠丝杆直径 (16/20/25)。
2. 滚珠丝杆导程 (5/10/20/25)。
3. 正确尺寸依 2D/3D 为准。

滚珠丝杆样式



SGSJ-G4U-A-BS

4点升降



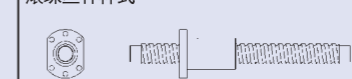
* 依螺姆尺寸而定

* 输入端尺寸
(依选定电机而定)

P.S: (4 轴丝杆升降 - 配各种厂牌丝杆)

1. 滚珠丝杆直径 (16/20/25)。
2. 滚珠丝杆导程 (5/10/20/25)。
3. 正确尺寸依 2D/3D 为准。

滚珠丝杆样式



*以上图纸尺寸仅供参考,实际根据客户提供的数据,会出具相关的技术参数及尺寸。

*以上图纸尺寸仅供参考,实际根据客户提供的数据,会出具相关的技术参数及尺寸。